



SCoT du Bassin de Vie d'Avignon



Réunion publique
Enjeux du Bassin de
vie d'Avignon

18/03/2024



Syndicat Mixte
pour le SCoT du
Bassin de Vie
d'Avignon



Le SCoT, un projet de territoire pour les 20 prochaines années



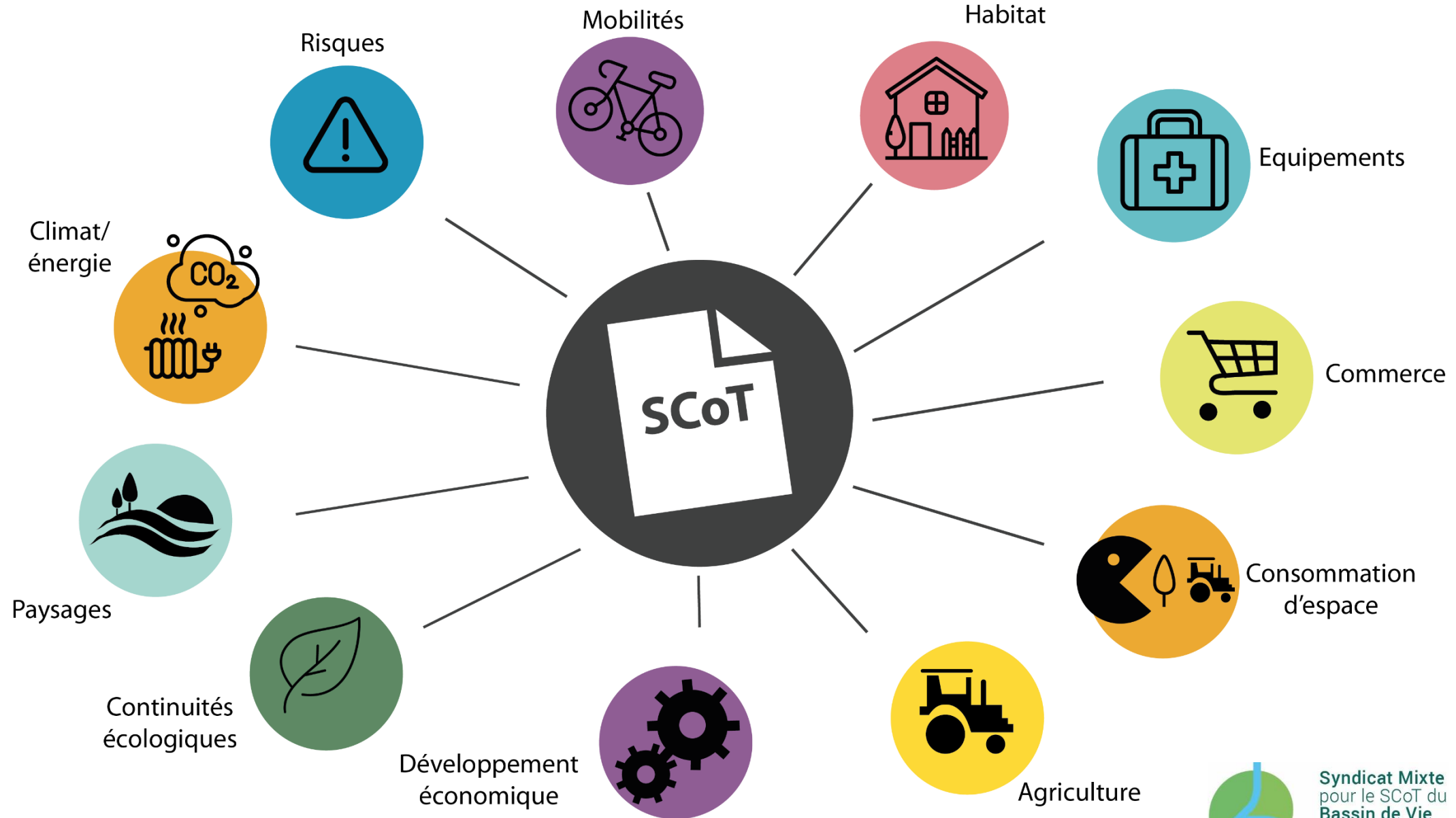
- ▶ Un projet politique qui fixe le cap à horizon 20 ans pour une stratégie d'aménagement partagée qui :
 - Révèle les richesses du Bassin de Vie d'Avignon
 - Relève collectivement les défis en respectant l'identité de chaque commune
 - Rend le territoire plus visible à l'échelon régional.
- ▶ Un projet partagé par les élus et les acteurs du territoire
- ▶ Un projet qui prend en compte les orientations des documents supérieurs et qui permette de définir une stratégie d'alliance avec les territoires voisins



Syndicat Mixte
pour le SCoT du
Bassin de Vie
d'Avignon



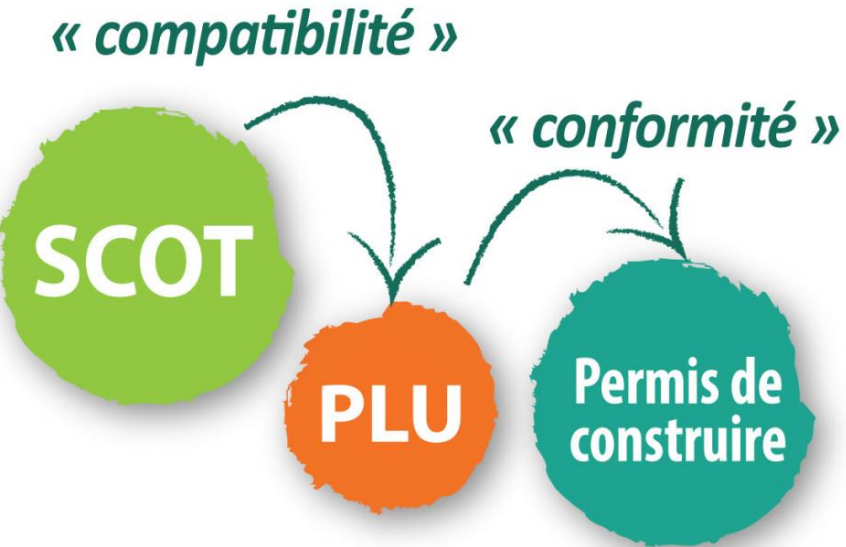
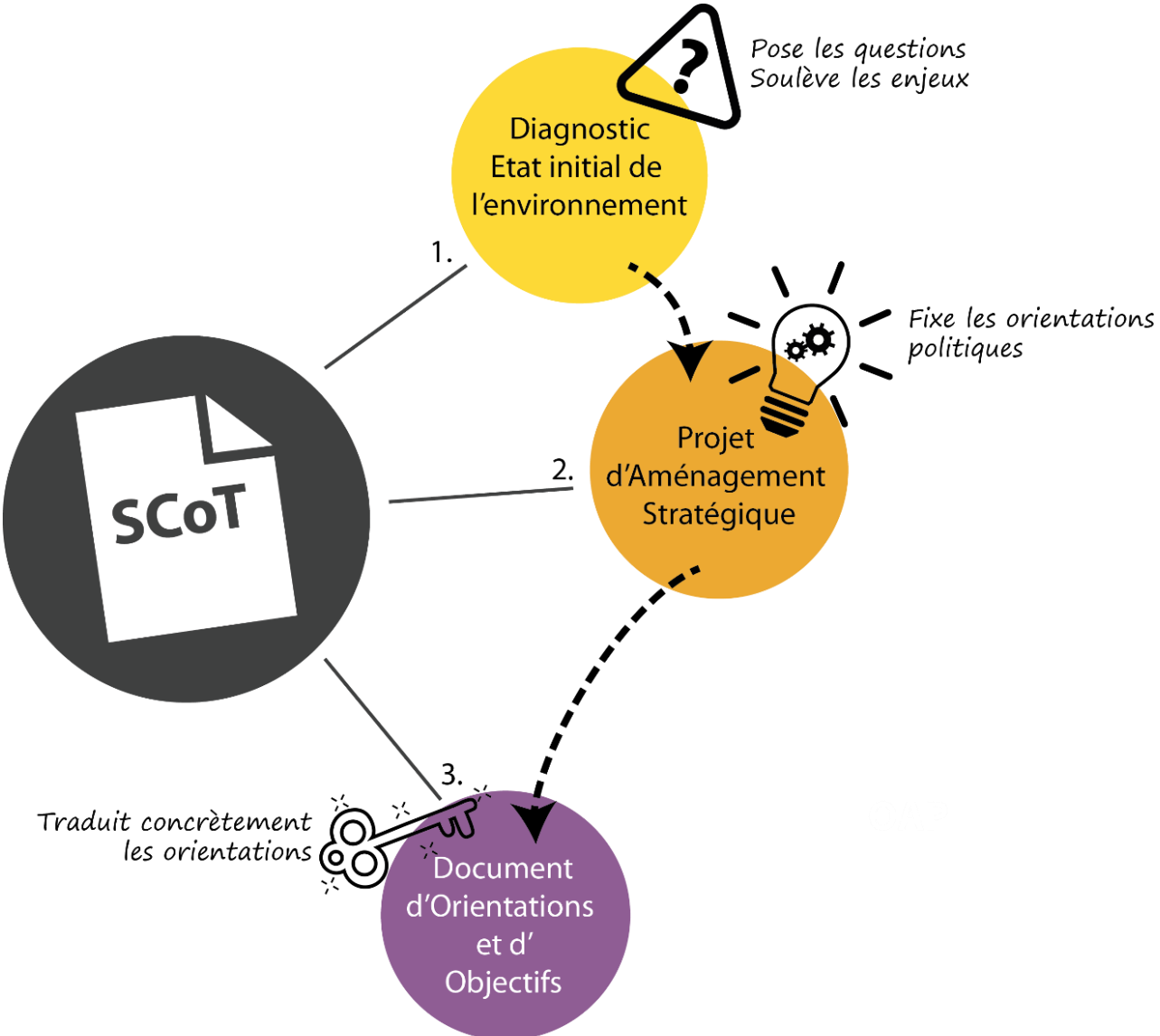
Le SCoT, un projet de territoire pour les 20 prochaines années



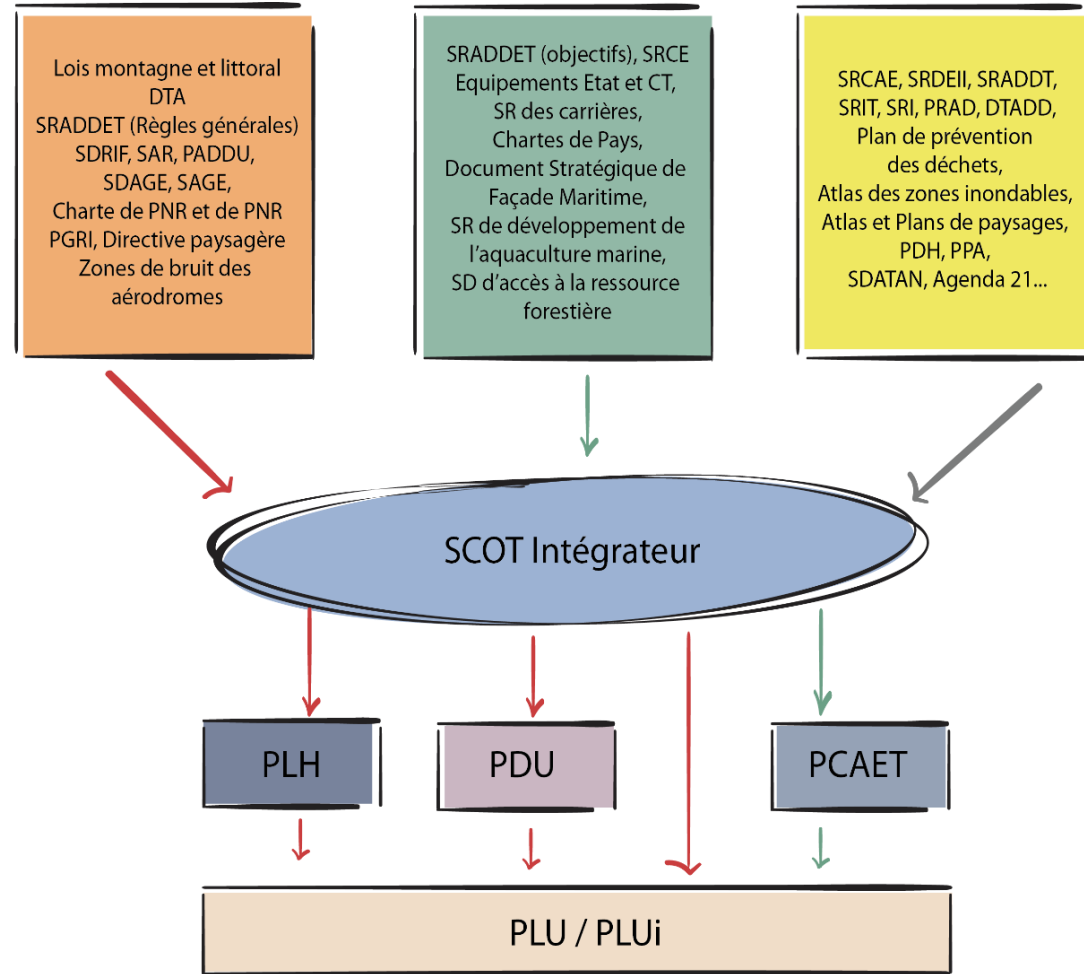
Syndicat Mixte
pour le SCoT du
Bassin de Vie
d'Avignon



Le contenu du SCoT




Un SCoT intégrateur qui encadre mais qui est lui-même encadré



 Rapport de compatibilité

 Doivent être pris en compte

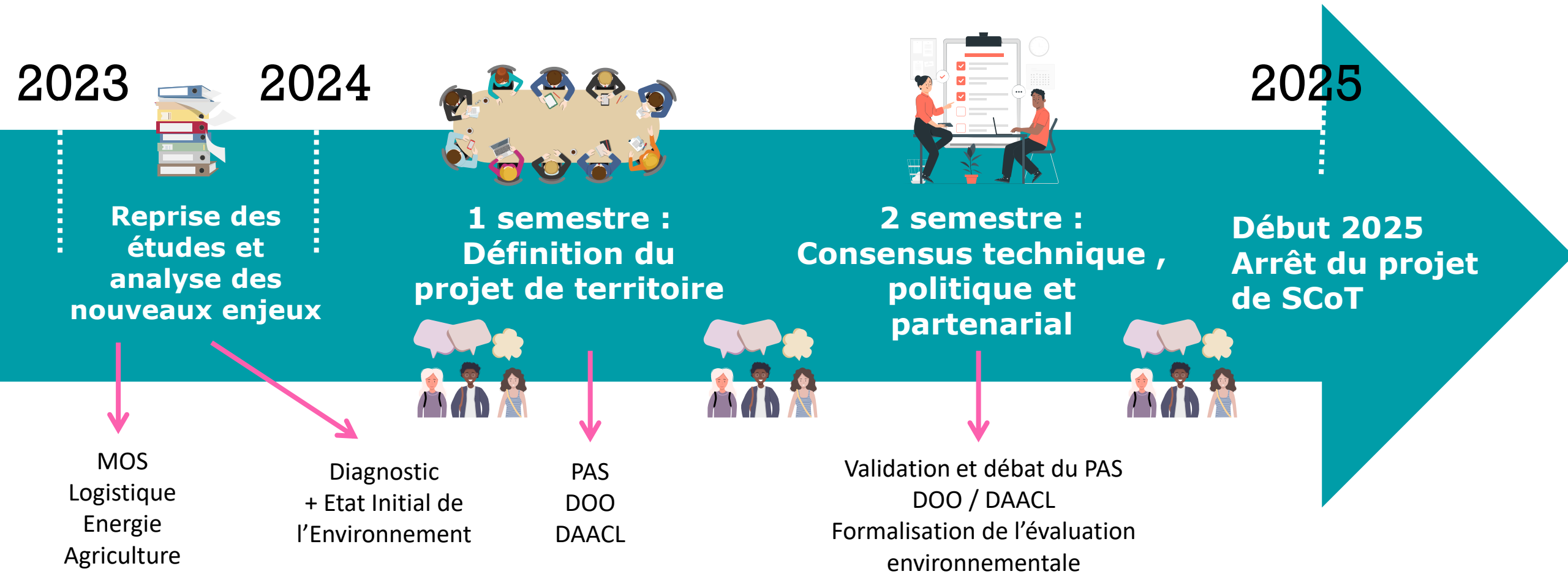
 Document de référence, sans lien juridique



Syndicat Mixte
pour le SCoT du
Bassin de Vie
d'Avignon



Un projet de SCoT arrêté pour le début d'année 2025



Processus de concertation tout au long de la démarche



Syndicat Mixte
pour le SCoT du
Bassin de Vie
d'Avignon



Le SCoT du Bassin de Vie d'Avignon c'est :

34 communes
situées sur les départements de
Vaucluse et du Gard

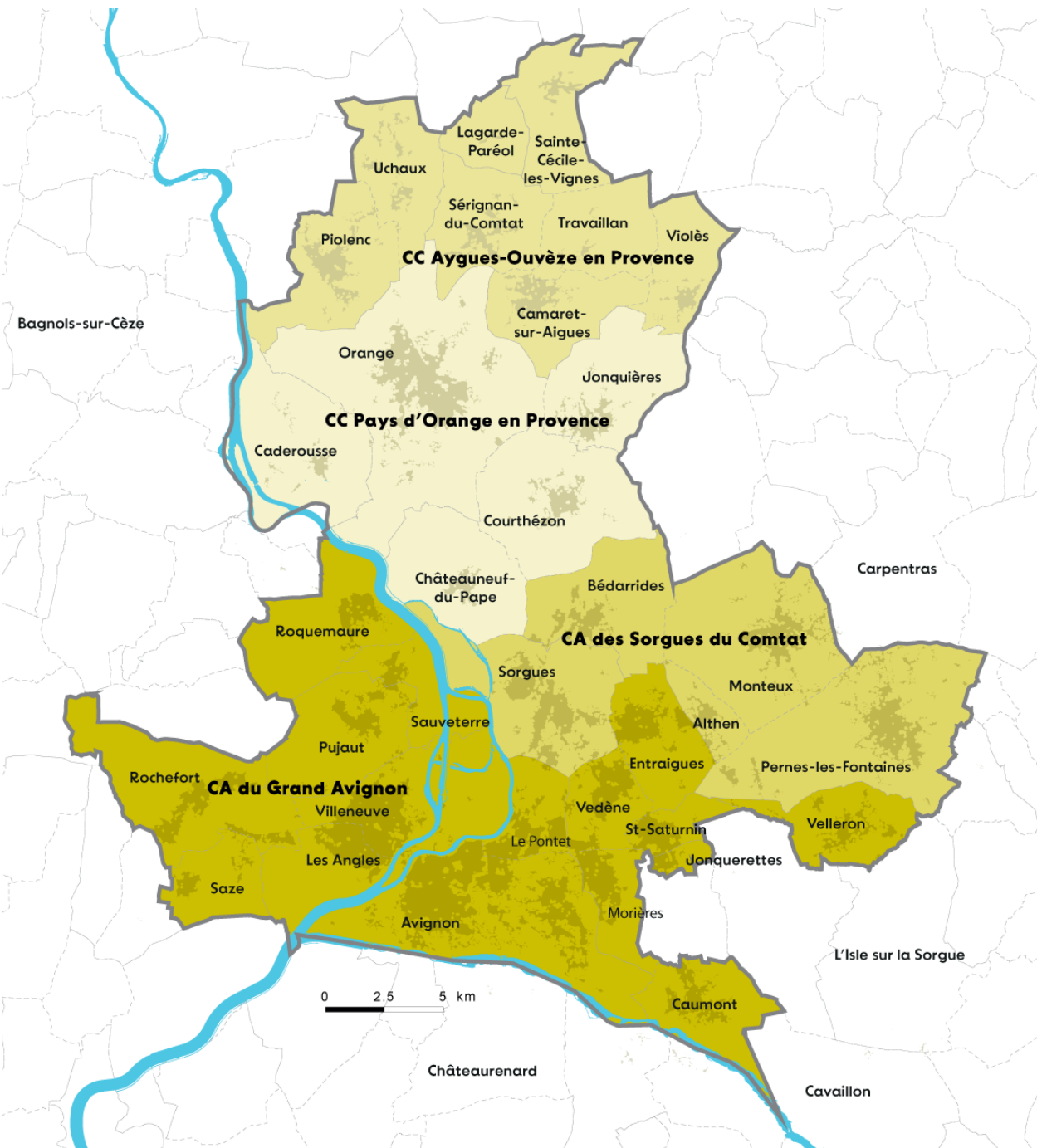
4 EPCI
que sont les communautés d'agglomération du
Grand Avignon et des Sorgues du Comtat
ainsi que les communautés de communes
d'**Aygues-Ouvèze en Provence** et du
Pays d'Orange en Provence composent ce territoire.

306 910
habitants

390 habitants / km²








Syndicat Mixte
pour le SCoT du
Bassin de Vie
d'Avignon






Une biodiversité remarquable mais fragilisée par la fragmentation du réseau écologique







Une biodiversité riche mais un réseaux vert et bleu fragmenté

-  Des réservoirs de biodiversité, support de la richesse faunistique et floristique dont l'emprise tend à se réduire
-  Des espaces agricoles où se cumulent les conflits : outil économique, support de biodiversité et espaces prioritairement impactés par l'urbanisation
-  Valoriser les canaux pour créer une trame verte et bleue urbaine pour le coeur urbain.
-  Des continuités écologiques terrestres permettant la mise en réseau de réservoirs de biodiversité, dont certaines sont fragmentés par des infrastructures et l'urbanisation
-  Protéger et valoriser les cours d'eau, support de richesse écologique et permettant le déplacement des espèces. Maintenir le bon état de la ressource en eau.

Des modes de développement urbain, qui, à terme remettent en cause l'attractivité du territoire

-  Regrouper l'urbanisation
-  Coupures vertes menacées par le développement de l'urbanisation risquant de remettre en cause les continuités écologiques
-  Superposition d'un projet de développement de l'urbanisation (habitat ou économique) avec des enjeux environnementaux : besoin d'arbitrage

L'eau : une ressource indispensable mais menacée

-  Des captages AEP à préserver
-  Captages stratégique à sécuriser
-  Ressources stratégiques à préserver pour l'alimentation en eau potable
-  Ressources stratégiques sous tension (pollutions): un enjeu majeur pour l'alimentation en eau à venir.

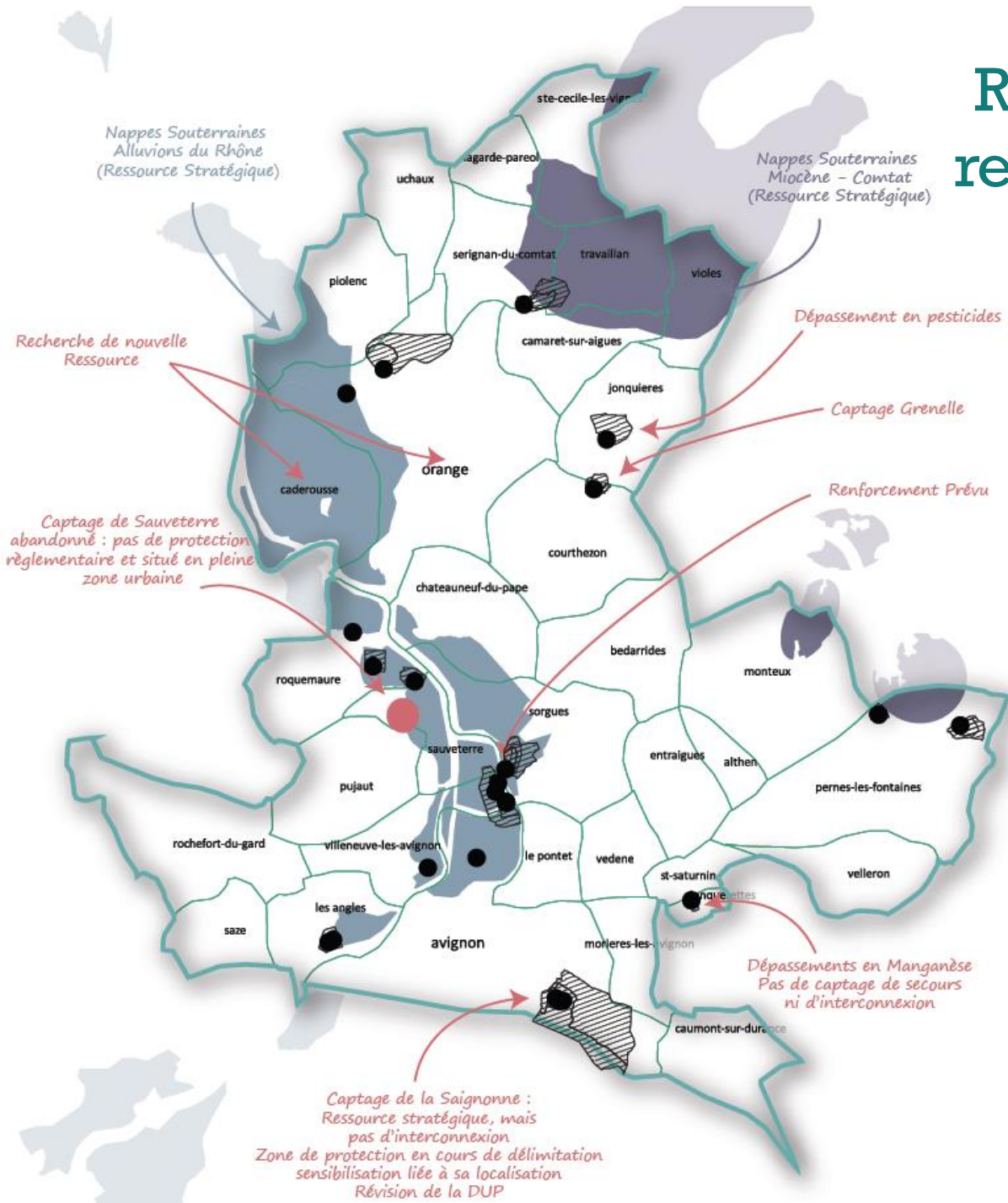
 ZKE



Syndicat Mixte
pour le SCoT du
Bassin de Vie
d'Avignon



Revoir collectivement le rapport à la ressource en eau dans un contexte de raréfaction



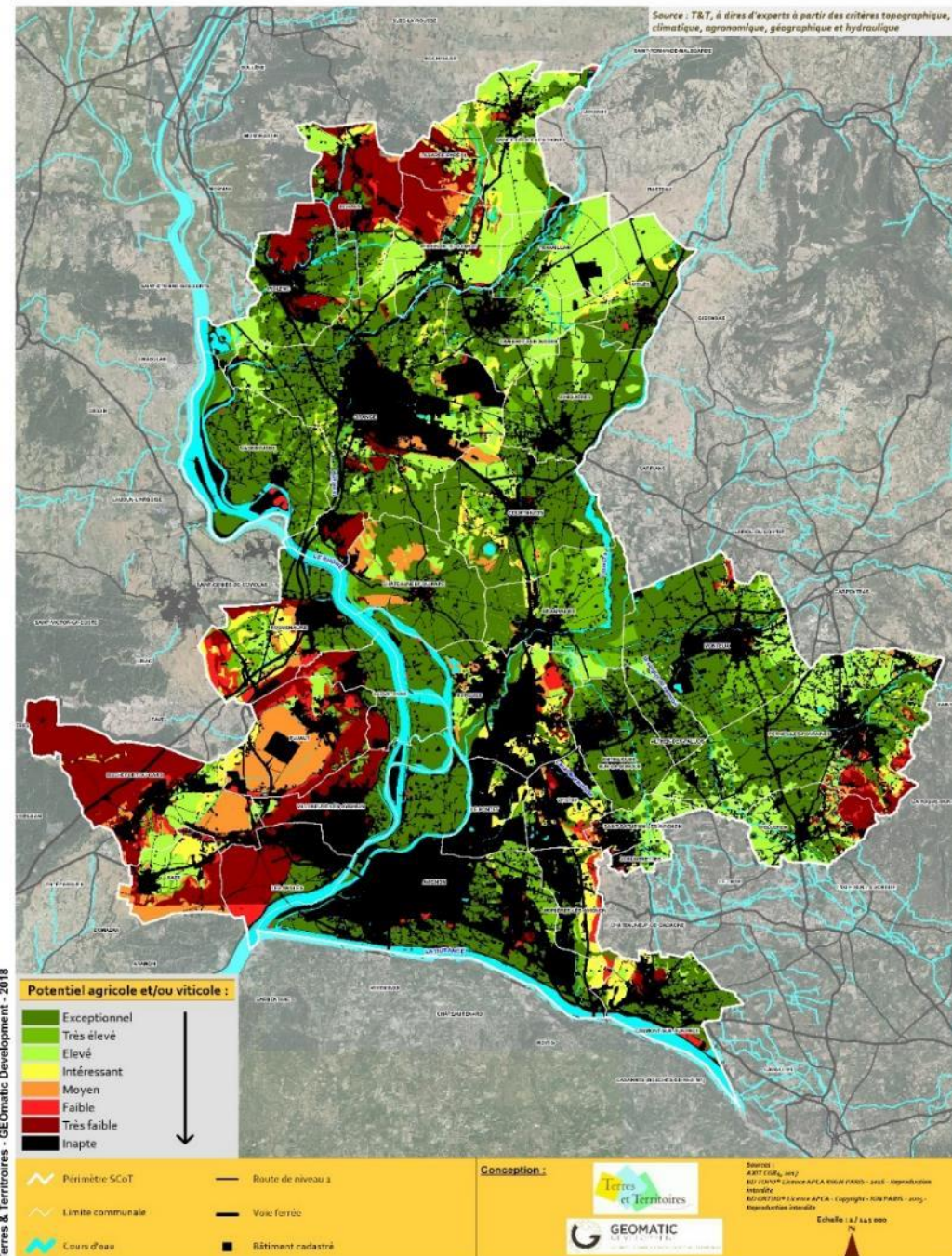
➤ Etablir un équilibre dans les usages (accueil démographique, économie, agriculture, accueil touristique) en fonction de la ressource en eau liés aux effets du changement climatique et les spécificités du territoire :

- Des bassins déficitaires ;
- Des problématiques d'interconnexion de la ressource sur et en dehors du territoire ;
- Des problématiques de sécurisation en eau potable.



Syndicat Mixte
pour le SCOT du
Bassin de Vie
d'Avignon





Un terroir agricole de grande qualité confirmé par la présence de nombreux signes de qualité mais qui subit une pression urbaine

Le territoire du SCoT se répartit de la sorte en termes de potentiel de production agricole :

- **53 %** considéré comme intéressant à exceptionnel,
- **4 %** considéré comme moyen,
- **11 %** considéré comme très faible à faible,
- **32 %** considéré comme inapte.

Mais aussi :

- **36%** de la superficie du SCoT en AOP/AOC pour le viticole,
- Moins de **5%** de terres sous exploitées essentiellement du à des friches spéculatives
- **62%** de la superficie du SCoT en terres irriguées ou potentiellement irrigables

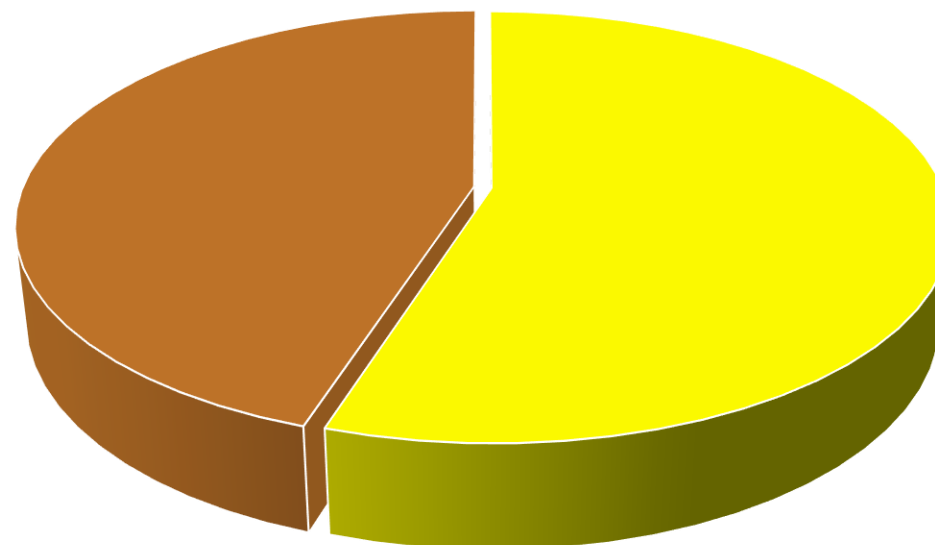


Syndicat Mixte
pour le SCoT du
Bassin de Vie
d'Avignon

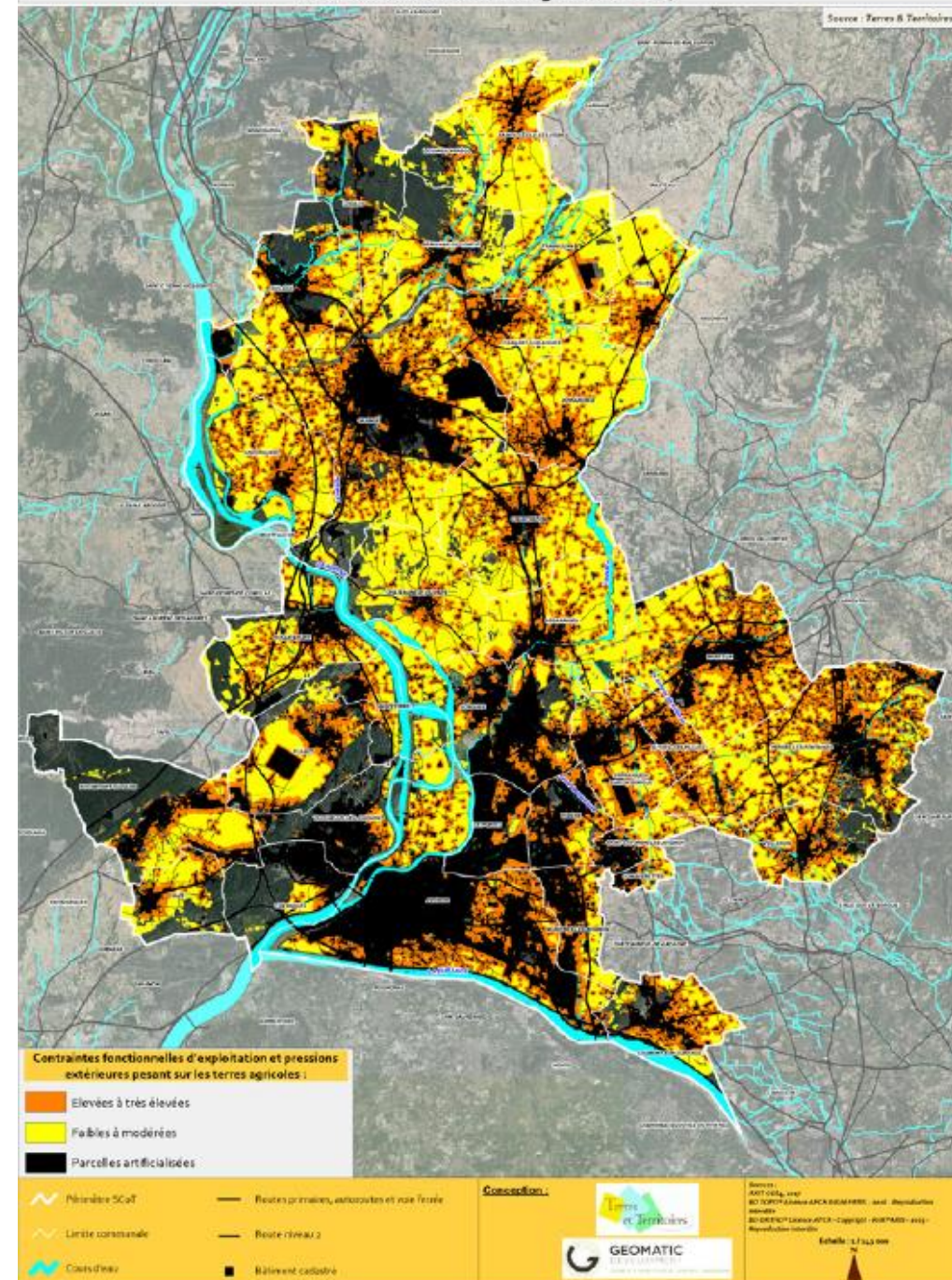


Un terroir agricole de grande qualité confirmé par la présence de nombreux signes de qualité mais qui subit une pression urbaine

Représentation des terres agricoles selon le degré de pression humaine et/ou de contraintes fonctionnelles induits par l'artificialisation du territoire



■ faibles à modérées ■ élevées à très élevées



Un bassin de 127 000 emplois qui captent quotidiennement 35 000 actifs extérieurs pour travailler sur le territoire



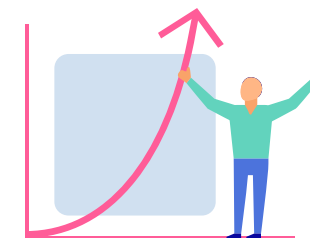
136 253 actifs entre 15-64 ans dont le taux d'activité est de **72,8%**



127 027 emplois principalement localisés sur Avignon, Orange, Le pontet et Sorgues



80% de l'emploi dédié au **tertiaire**
10% dédié à **l'industrie**



Une renommée internationale vecteur d'attractivité :

Festival d'Avignon

Patrimoine naturel et UNESCO

Viticulture et Agriculture

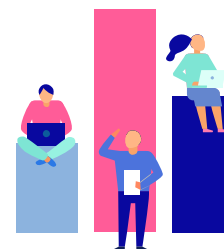
Des pôles de compétitivité tournés autour de l'agro-alimentaire, de l'énergie, des services aériens, de l'économie créative ...



Une fonction affirmée de pôle d'emploi : Un indice de concentration de l'emploi de **110 sur BVA** (102 sur le Vaucluse)



48 000 établissements principalement concentrés dans le pôle urbain



16,8% de **chômeurs** (+ 3,8% par rapport au national) dont **1/3 ont moins de 24 ans** (+ 6% par rapport au national)



Syndicat Mixte pour le SCoT du Bassin de Vie d'Avignon



Le commerce, un secteur surreprésenté décorré de la création d'emplois





Structurer l'économie du territoire de manière équilibrée

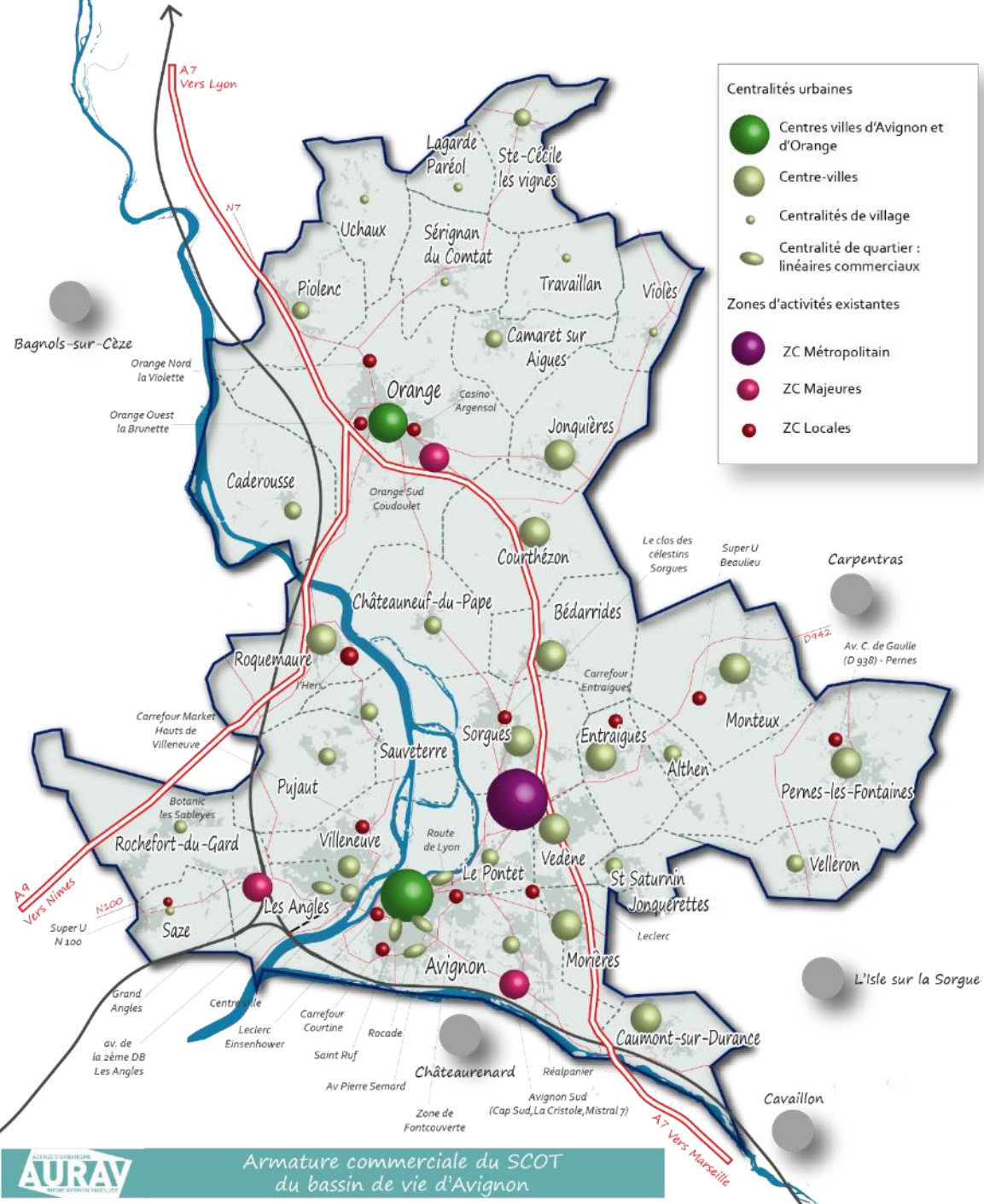
- Dans un contexte de sobriété foncière, trouver le bon équilibre pour planifier les implantations économiques à venir entre :
 - le réinvestissement des espaces urbanisés compatibles avec les activités économiques ;
 - la mutation de certains sites ;
 - le développement de certaines ZAE induisant des extensions.



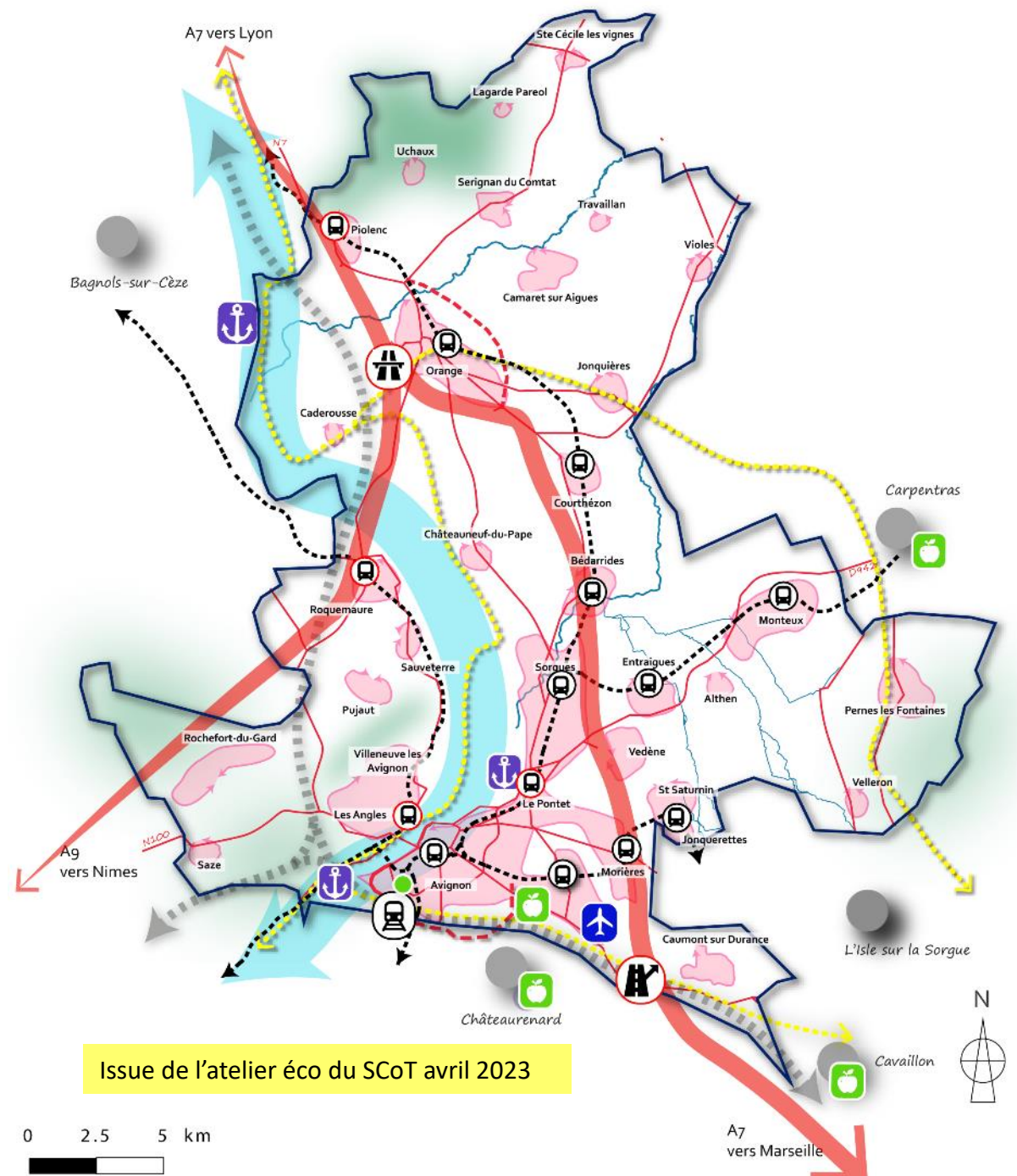
Syndicat Mixte
pour le SCoT du
Bassin de Vie
d'Avignon
















Affirmer un nouveau cap en matière d'aménagement commercial : la priorité aux centres-villes



S'appuyer sur les ressources du territoire pour créer de l'emploi



Issue de l'atelier éco du SCoT avril 2023

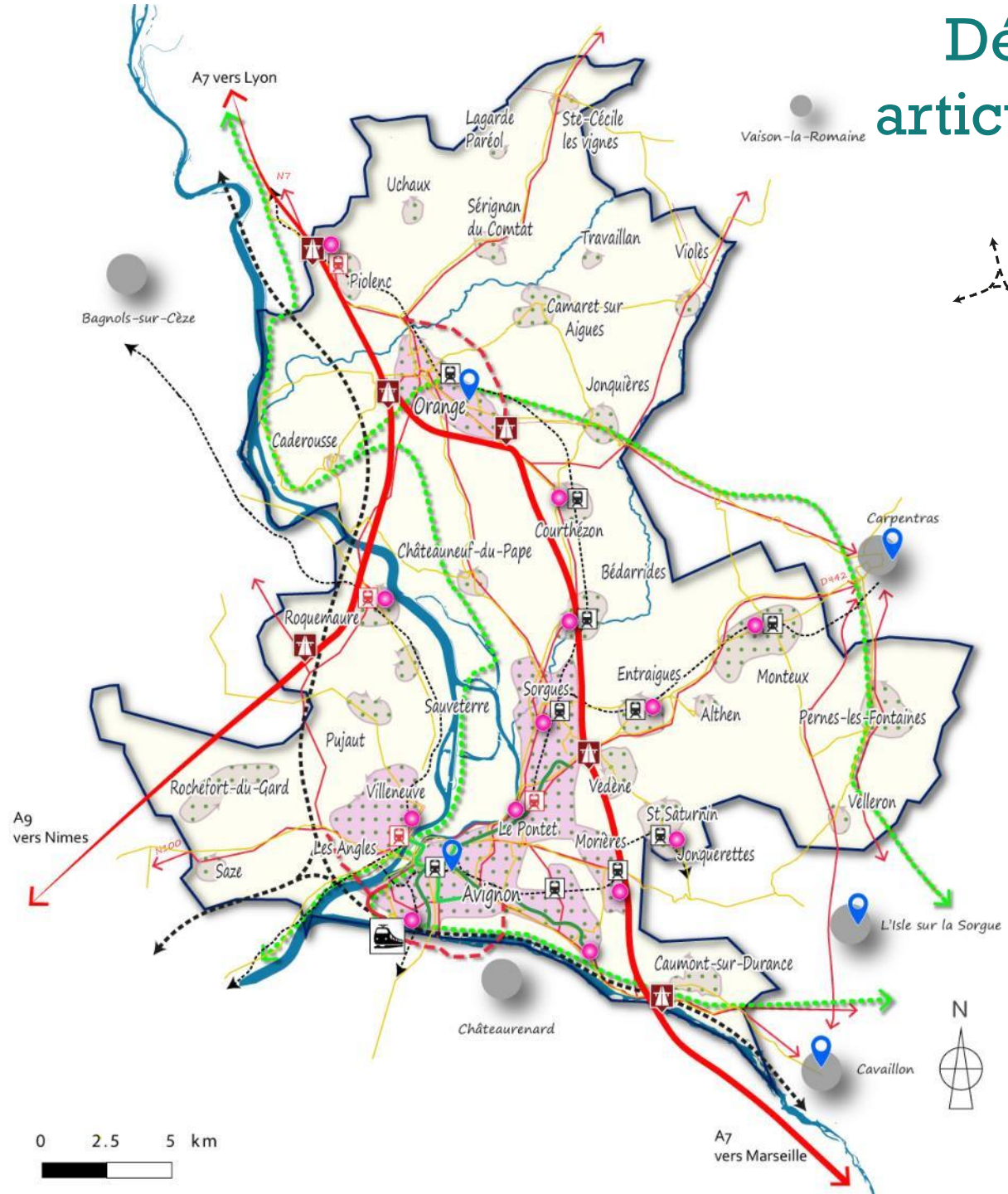
-  Valoriser le Rhône pour organiser la filière logistico-maritime qui s'inscrit dans l'axe Méditerranée Rhône Soane
-  Conforter les ports permettant d'organiser une logistique durable
-  S'appuyer sur les voies SNCF fret dont EcoFret
-  Conforter les dessertes autoroutières jouant un rôle économique stratégique et de véritables portes d'entrée du territoire
 -  Soutenir la jonction A7/A9
 -  Permettre le ré-aménagement de Bompas
 -  Soutenir le projet de déviation autour d'Orange
- S'appuyer sur les gares comme levier d'attractivité territoriale :
 -  desserte nationale
 -  desserte locale
 -  enjeux de réouverture de gare
-  Conforter l'aéroport comme porte d'entrée internationale du territoire
-  Soutenir le pôle de compétition européen « fruits et légumes d'Avignon en lien avec les MIN de Chateaurenard, Cavaillon et le marché gare de Carpentras
-  Conforter le terminal Rail-route de Champfleury jouant un rôle important pour l'exportation des produits agricoles du territoire



Syndicat Mixte
pour le SCoT du
Bassin de Vie
d'Avignon



Développer les mobilités durables en articulant l'aménagement avec les réseaux de transport en commun



Miser sur l'offre ferroviaire pour renforcer l'accessibilité du bassin de vie d'Avignon :



Compléter l'offre ferroviaire par les cars interurbain



- Gare TGV existante



- Gares TER existantes



- Projet de réouverture de gares ou de haltes



Développer les lignes de TCSP en priorité dans le coeur urbain et sur Orange pour lier les différents pôles et limiter l'entrée de véhicule aux entrées d'agglomération



Aménager des noeuds multimodaux




Repenser la mobilité à l'échelle des quartiers pour favoriser un territoire des proximité



Recentrer l'urbanisation sur elle même pour limiter les temps de trajets au sein des communes

Renforcer et compléter le maillage du réseau de transports urbains en s'appuyant sur les équipements structurants existants :

 Tramway

 BHF

➤ Construire des espaces de vie apaisés à partir des modes actifs pour constituer des itinéraires pertinents à l'échelle supra-communale

0 2.5 5 km



Syndicat Mixte pour le SCoT du Bassin de Vie d'Avignon





Un projet de territoire inclusif pour répondre aux besoins de ses habitants



Syndicat Mixte pour le SCOT du Bassin de Vie d'Avignon



Une croissance du bassin de vie uniquement assurée par son solde naturel

Dont **0,4 %** due au solde naturel



13 naissances pour 1000 habitants

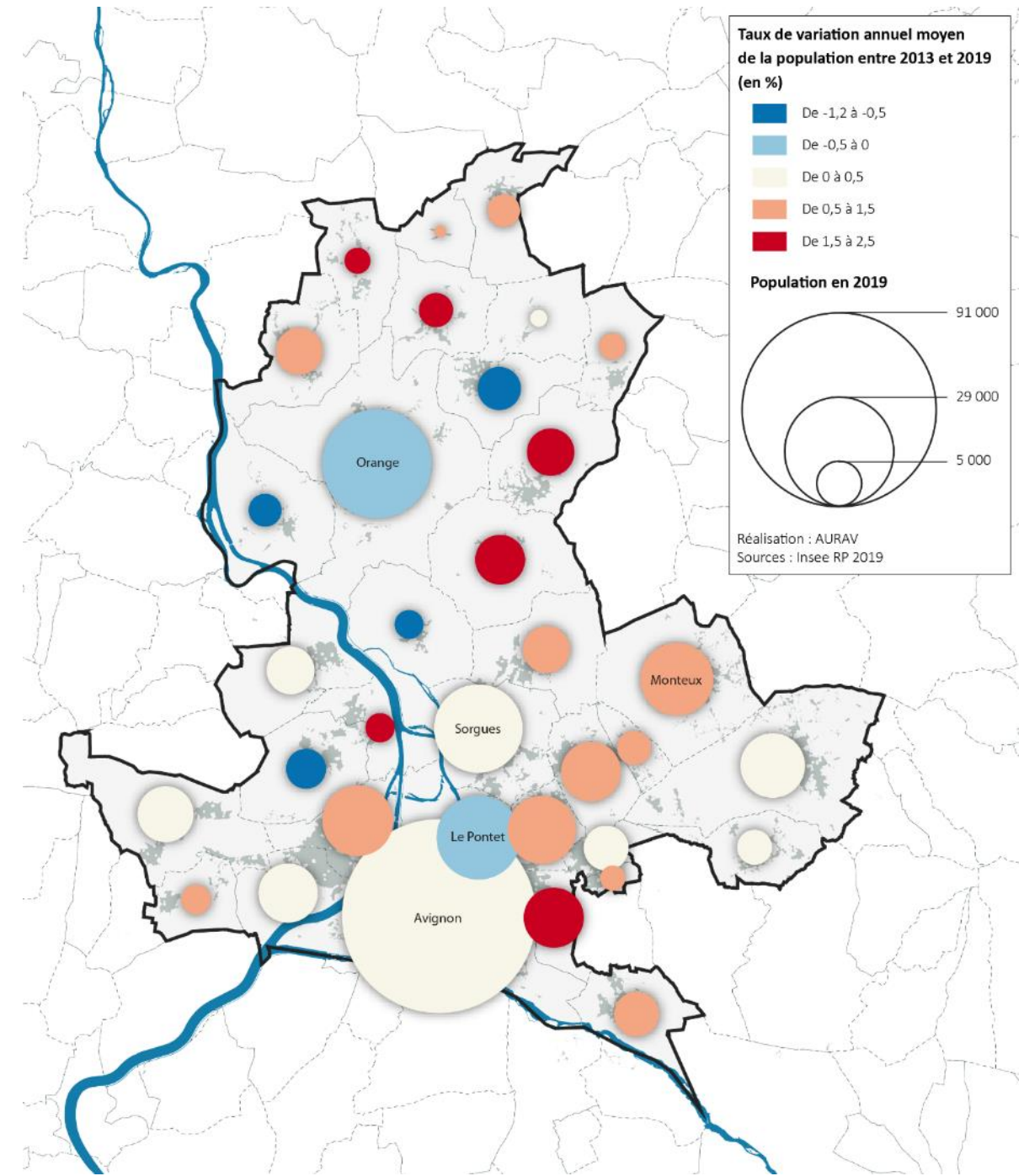
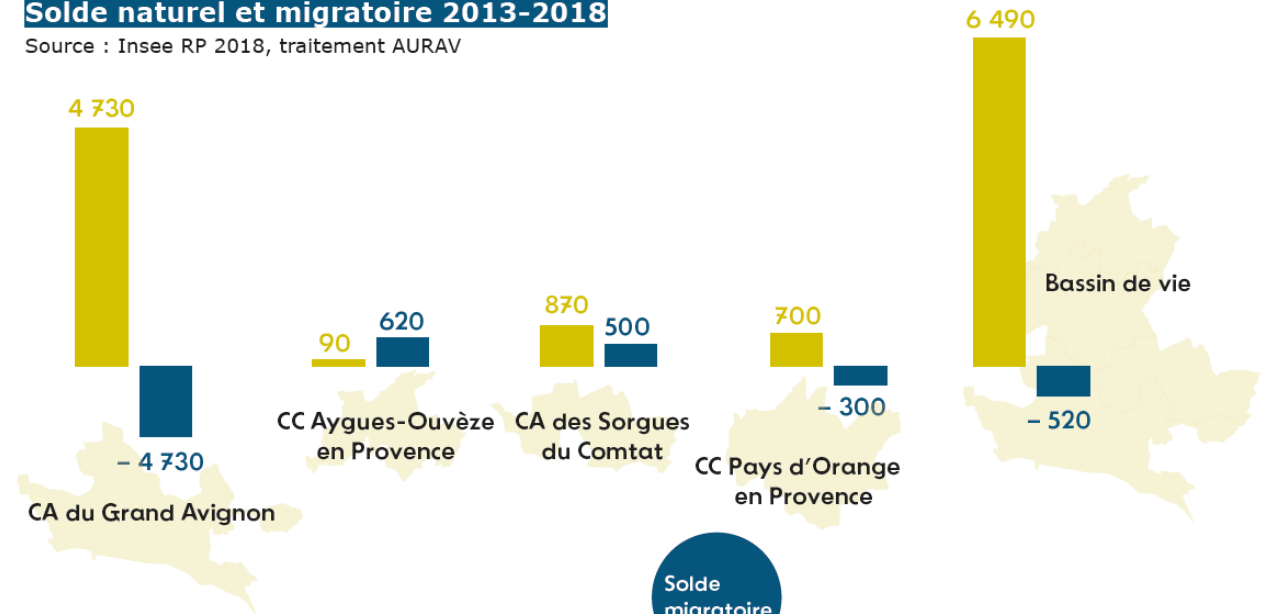
9 décès pour 1000 habitants

+0,4 % d'habitants entre 2013 et 2018

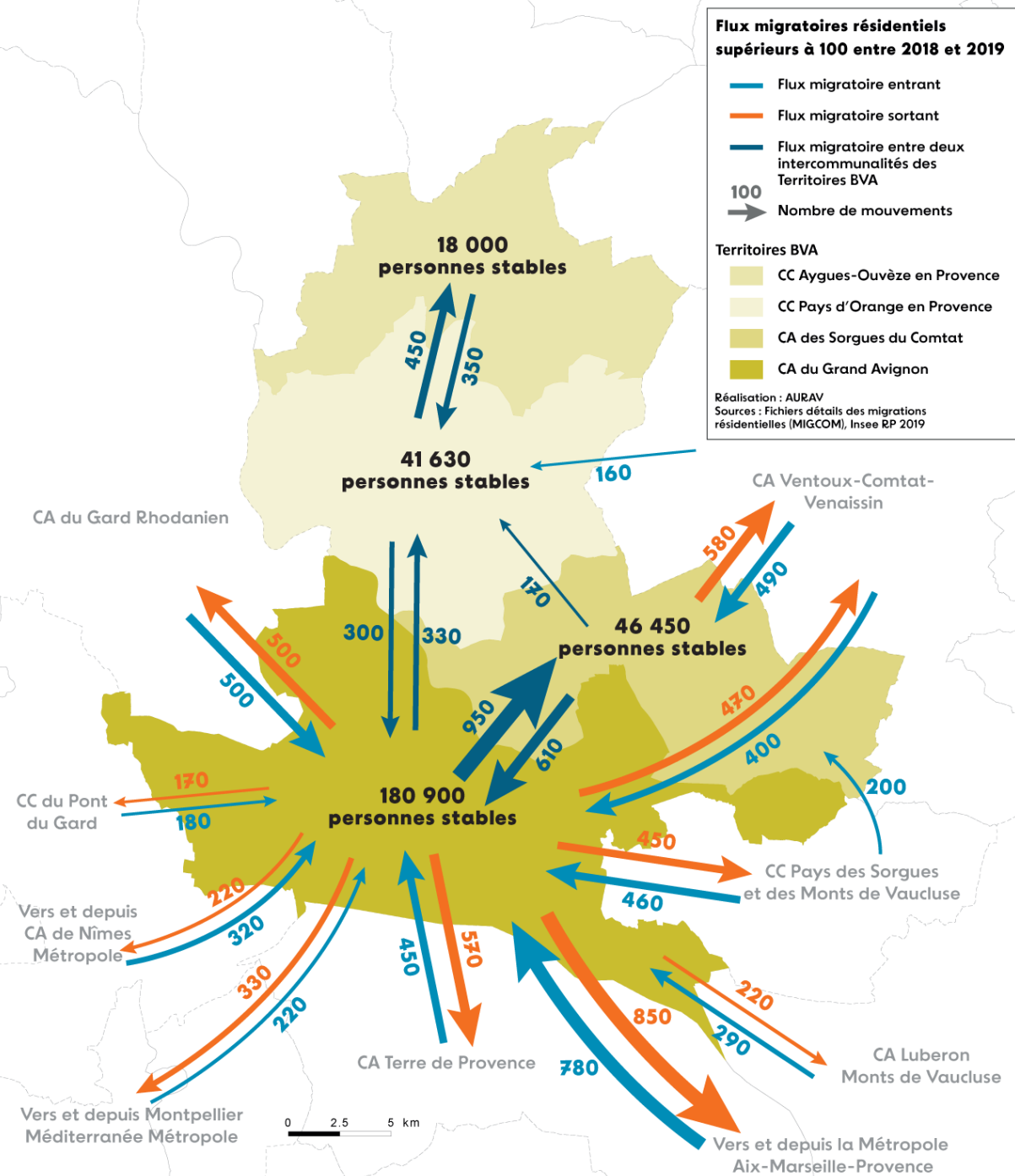


Solde naturel et migratoire 2013-2018

Source : Insee RP 2018, traitement AURAV



Un territoire attractif pour les familles et retraités mais qui continue de perdre des jeunes



Plus de **9** habitants sur **10** résidaient déjà sur le bassin de vie d'Avignon un an auparavant.



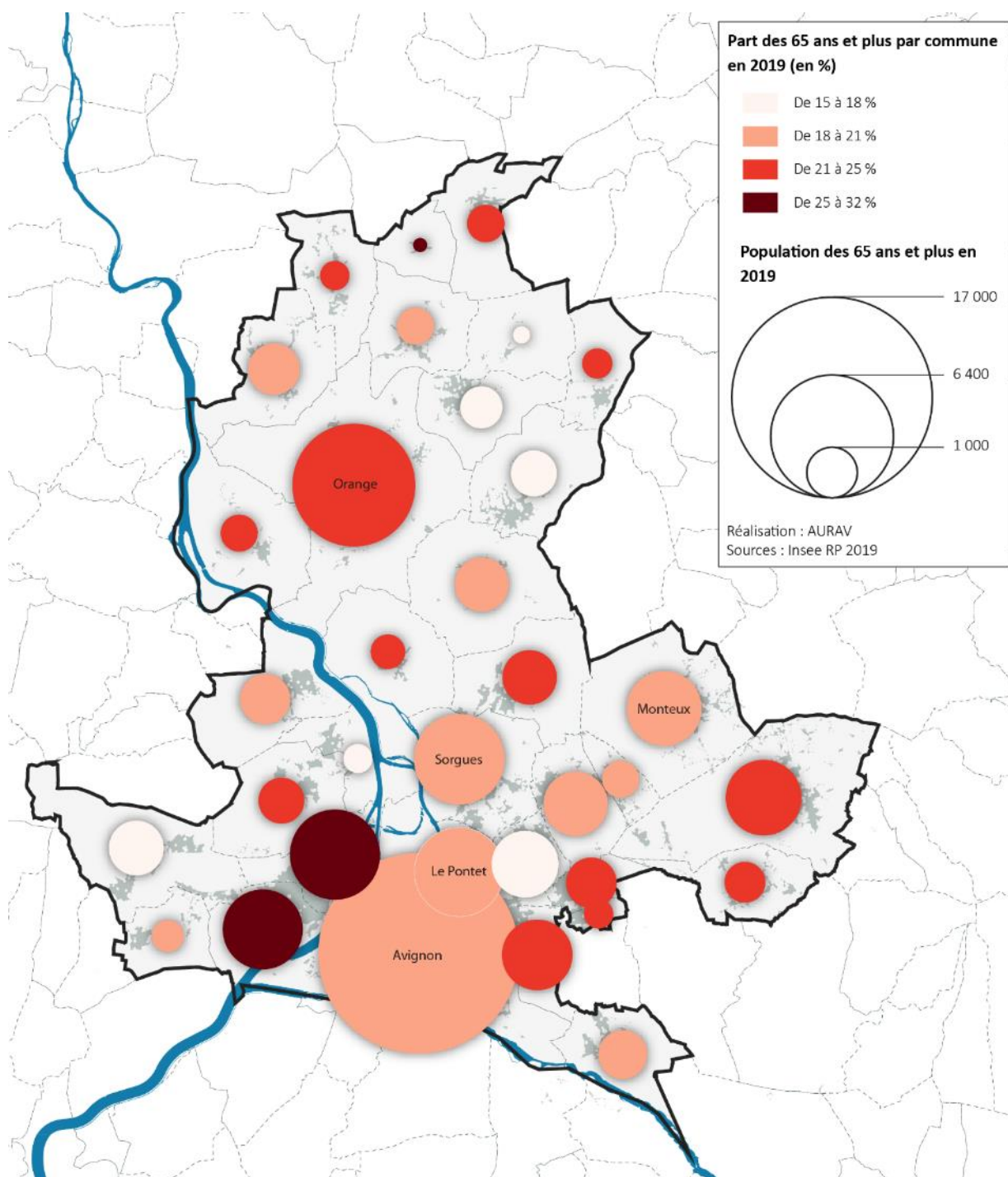
Entre 2018 et 2019, **14 000**

personnes sont venues s'installer sur le bassin de vie. Ces entrants proviennent majoritairement d'EPCI situés à proximité (Gard Rhodanien, COVE, Pays des Sorgues et des Monts de Vaucluse...) et de grandes métropoles, principalement Aix-Marseille et Paris.

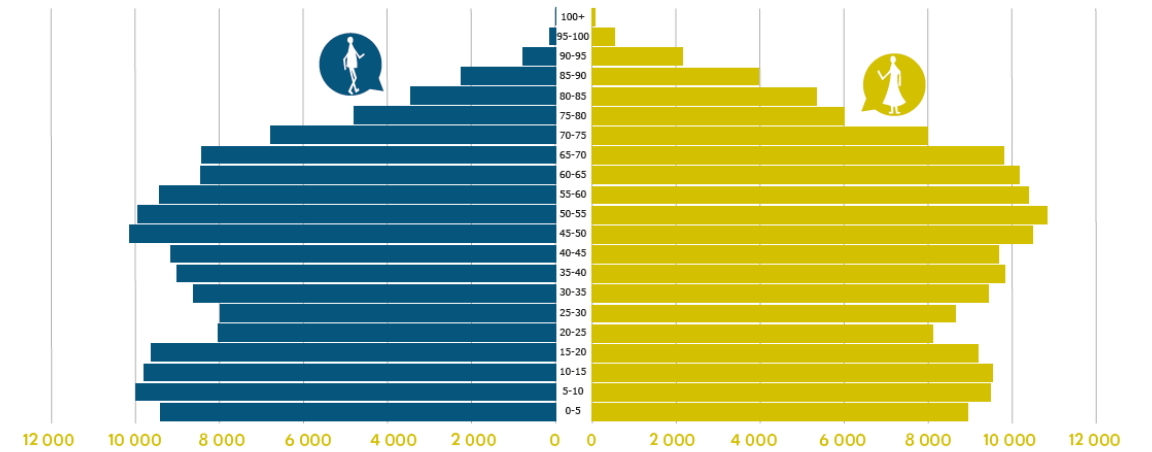
11 850 personnes ont quitté le territoire avignonnais.

Ils se sont principalement dirigés vers des EPCI vauclusiens (Terre de Provence, COVE, Pays des Sorgues et des Monts de Vaucluse), gardois (Gard Rhodanien et Pont du Gard) et vers la métropole d'Aix-Marseille.

Un territoire jeune qui connaît un fort vieillissement



Pyramides des âges 2018

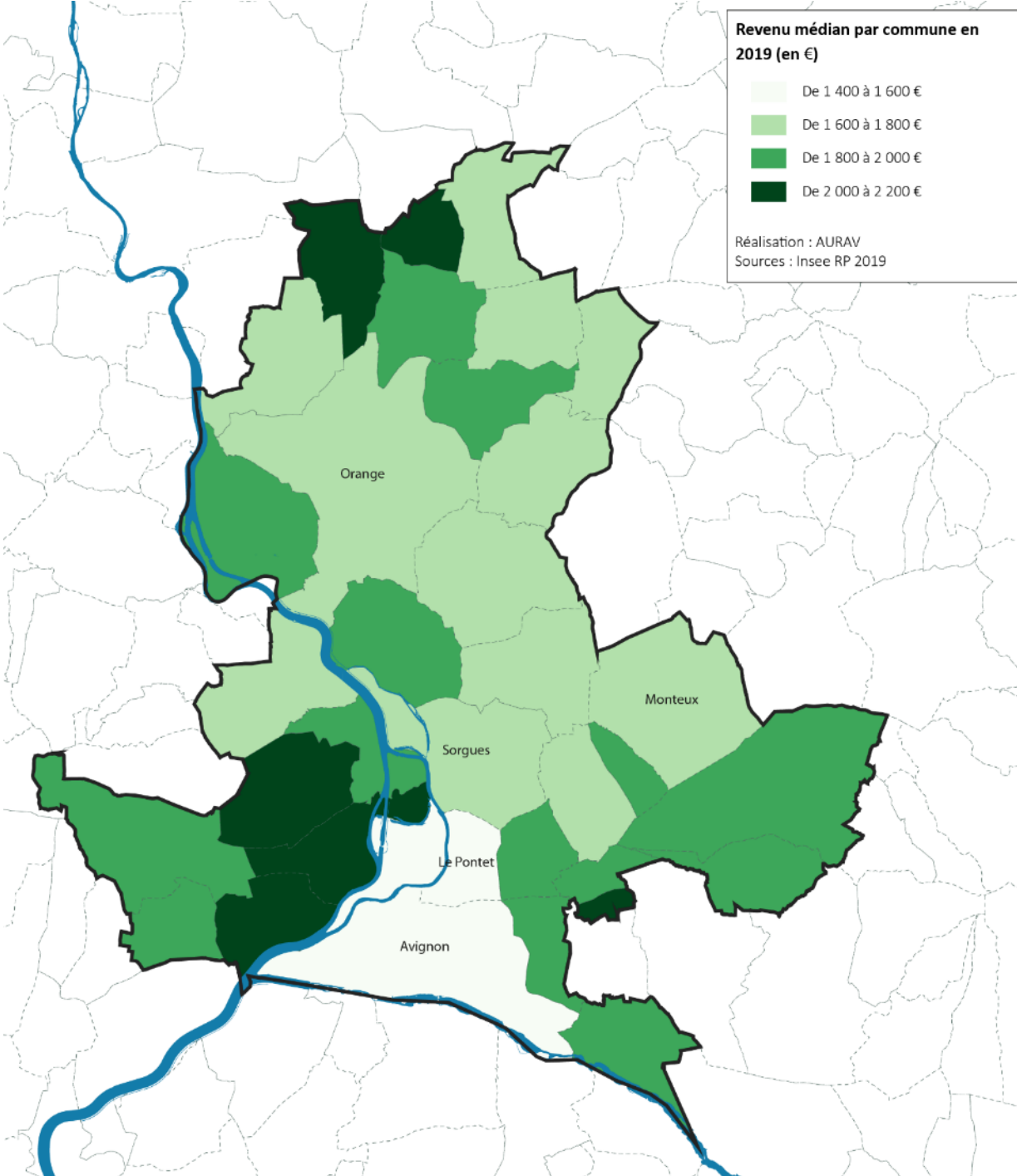


25 % de moins de 20 ans

20 % de 65 ans et plus

6 % de 80 ans et plus

Un territoire accueillant une population très modeste et de nombreux jeunes non insérés



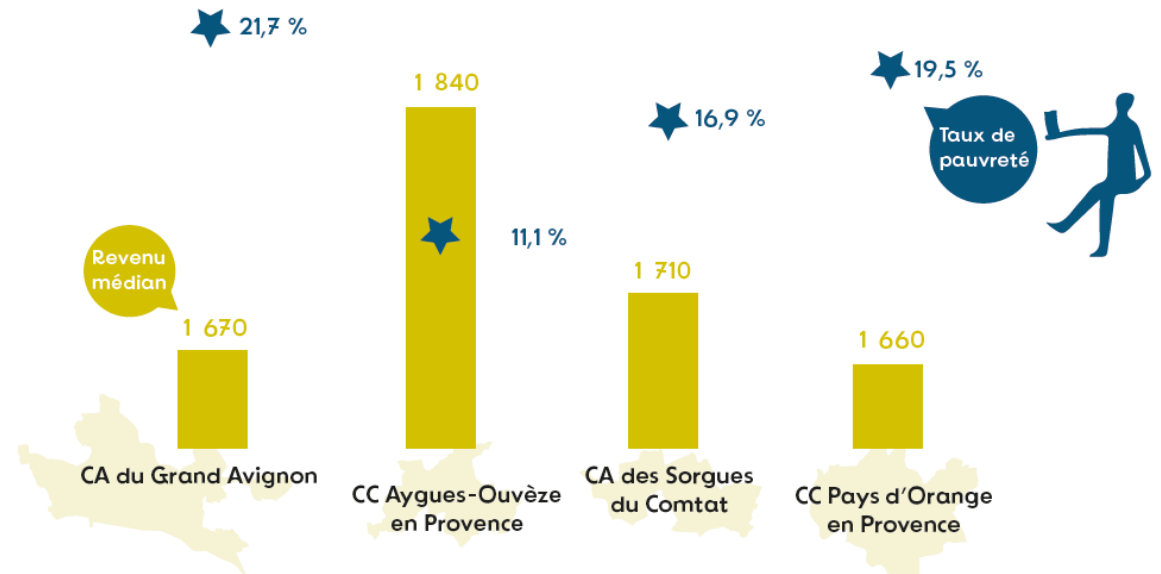
135 950
ménages fiscaux



19 %
de jeunes
non insérés

Revenu mensuel médian et taux de pauvreté

Source : Insee Filosofi 2019, traitement AURAV



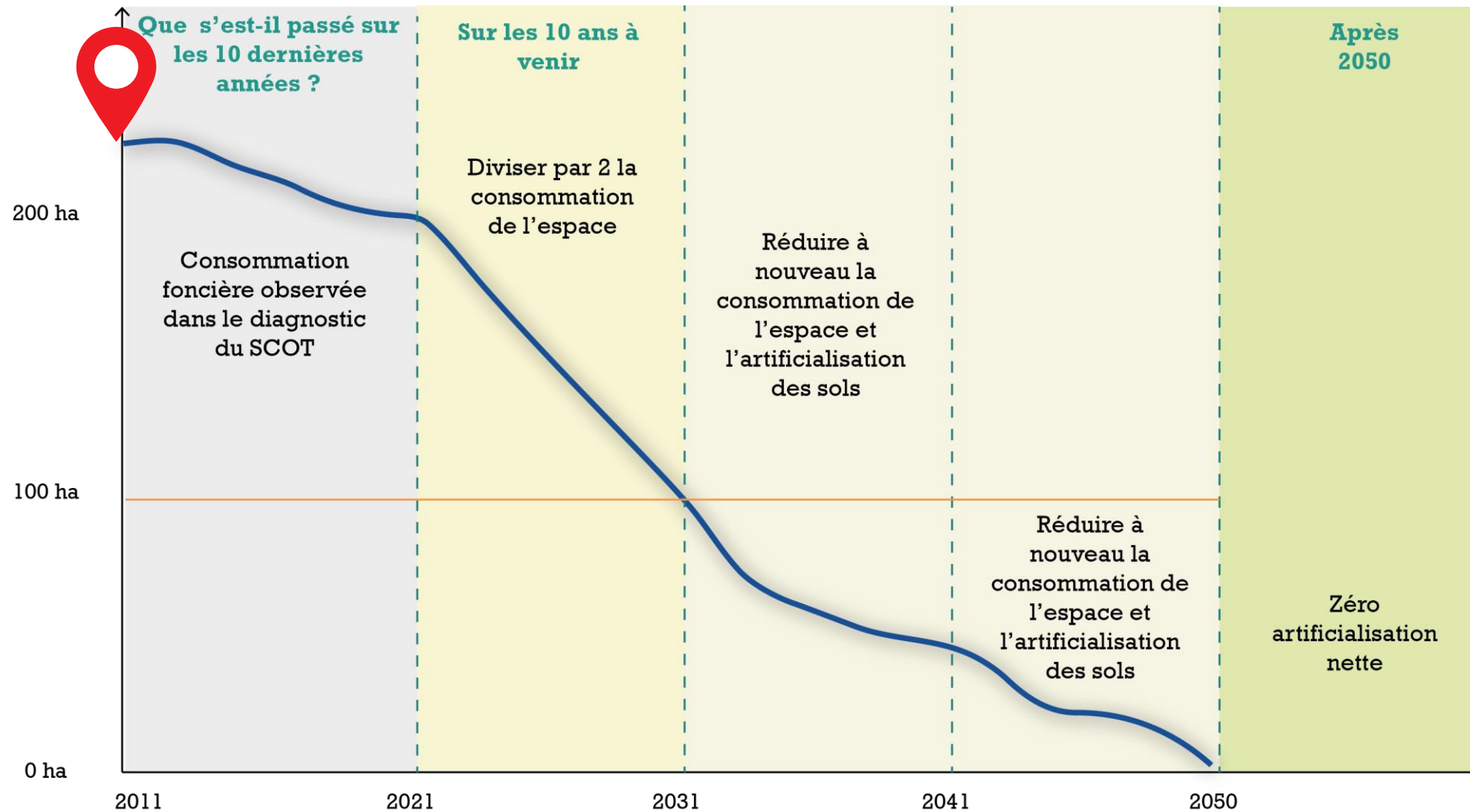
Syndicat Mixte
pour le SCOT du
Bassin de Vie
d'Avignon



An aerial photograph showing a city with a river in the background and agricultural fields in the foreground. A semi-transparent white box with teal text is overlaid on the left side of the image.

**Un projet de territoire compatible
avec le ZAN pour préserver les terres
naturelles et agricoles**

Le ZAN : Une nouvelle donne pour accueillir le développement des territoires



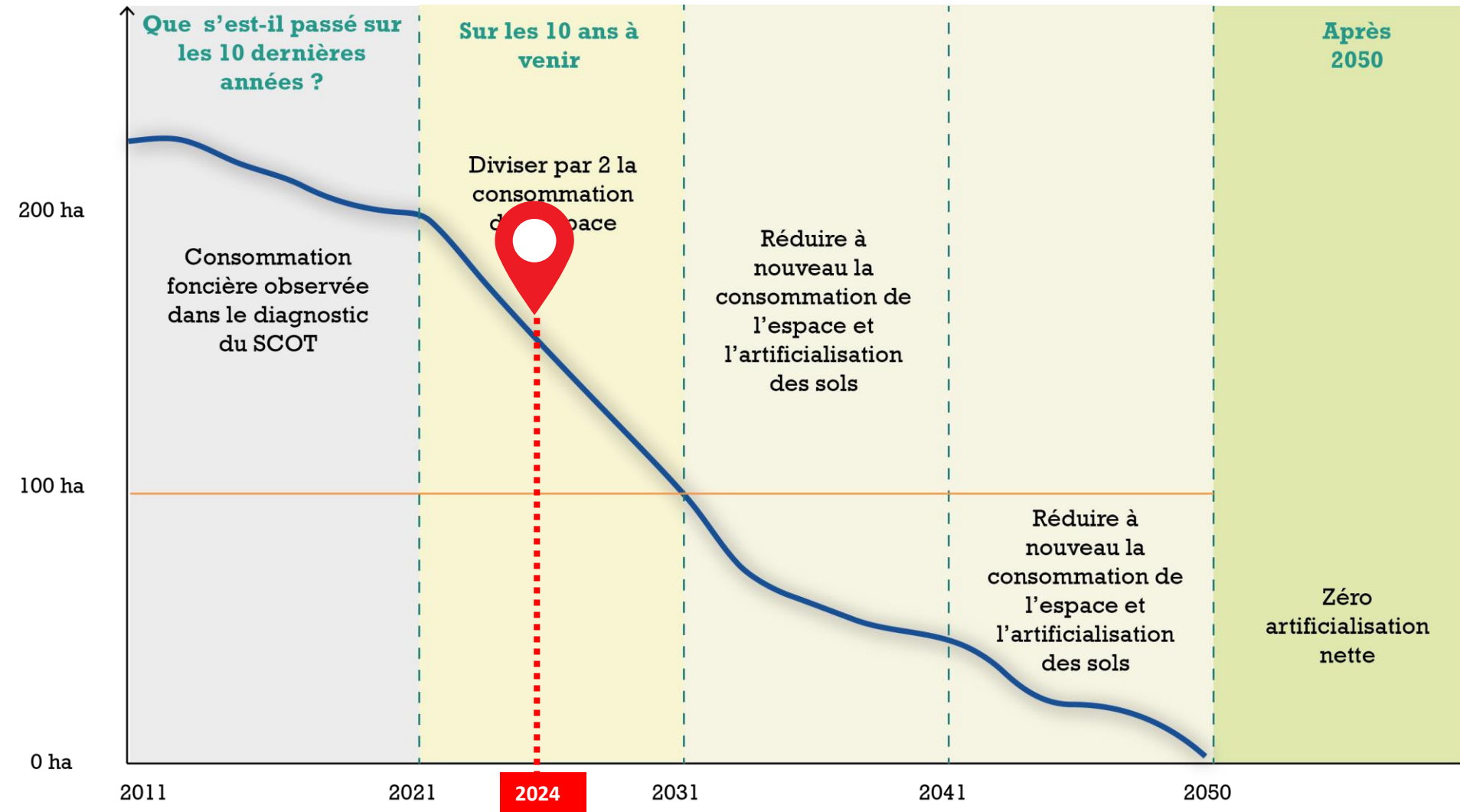
Passer de la limitation de la consommation de l'espace à l'absence d'artificialisation nette tout en étant compatible avec les SRADDET



Syndicat Mixte
pour le SCOT du
Bassin de Vie
d'Avignon

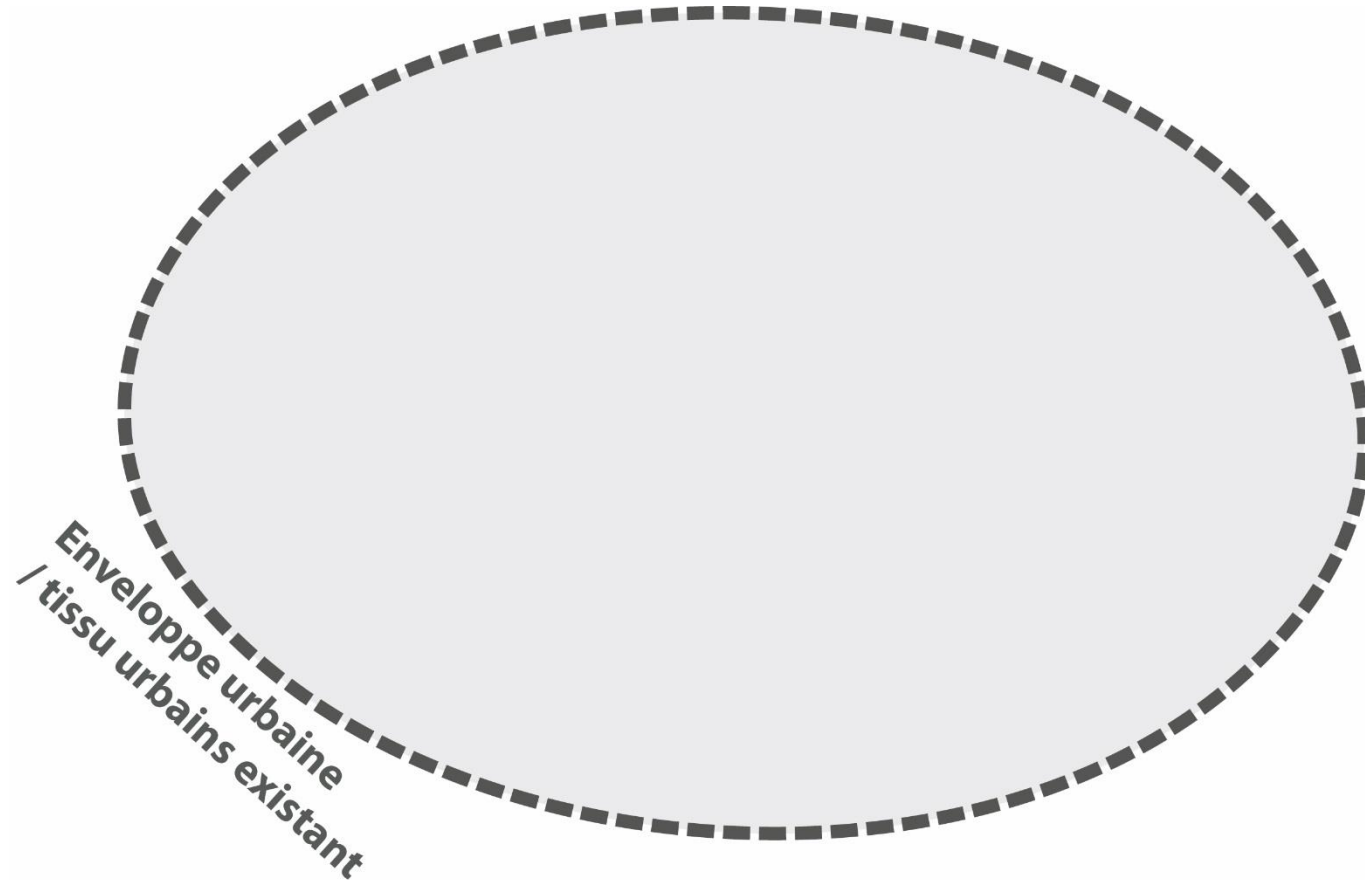


Le ZAN : Une nouvelle donne pour accueillir le développement des territoires



Passer de la limitation de la consommation de l'espace à l'absence d'artificialisation nette tout en étant compatible avec les SRADDET

Le ZAN : Une nouvelle donne pour accueillir le développement des territoires

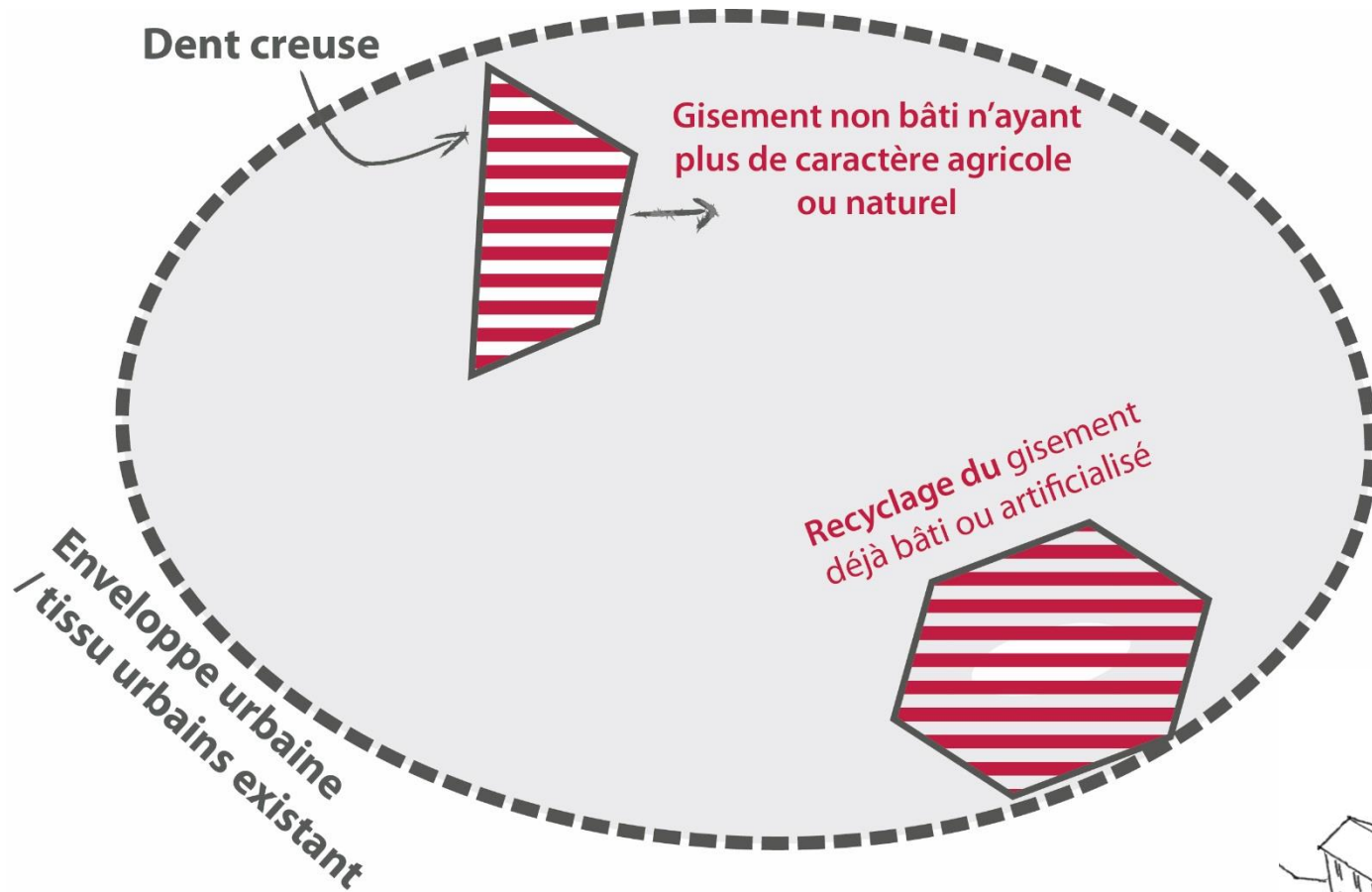


Foncier comptabilisé dans la consommation d'espaces naturels, agricoles et forestiers



Foncier non comptabilisé dans la consommation d'espaces naturels, agricoles et forestiers = artificialisation

Le ZAN : Une nouvelle donne pour accueillir le développement des territoires



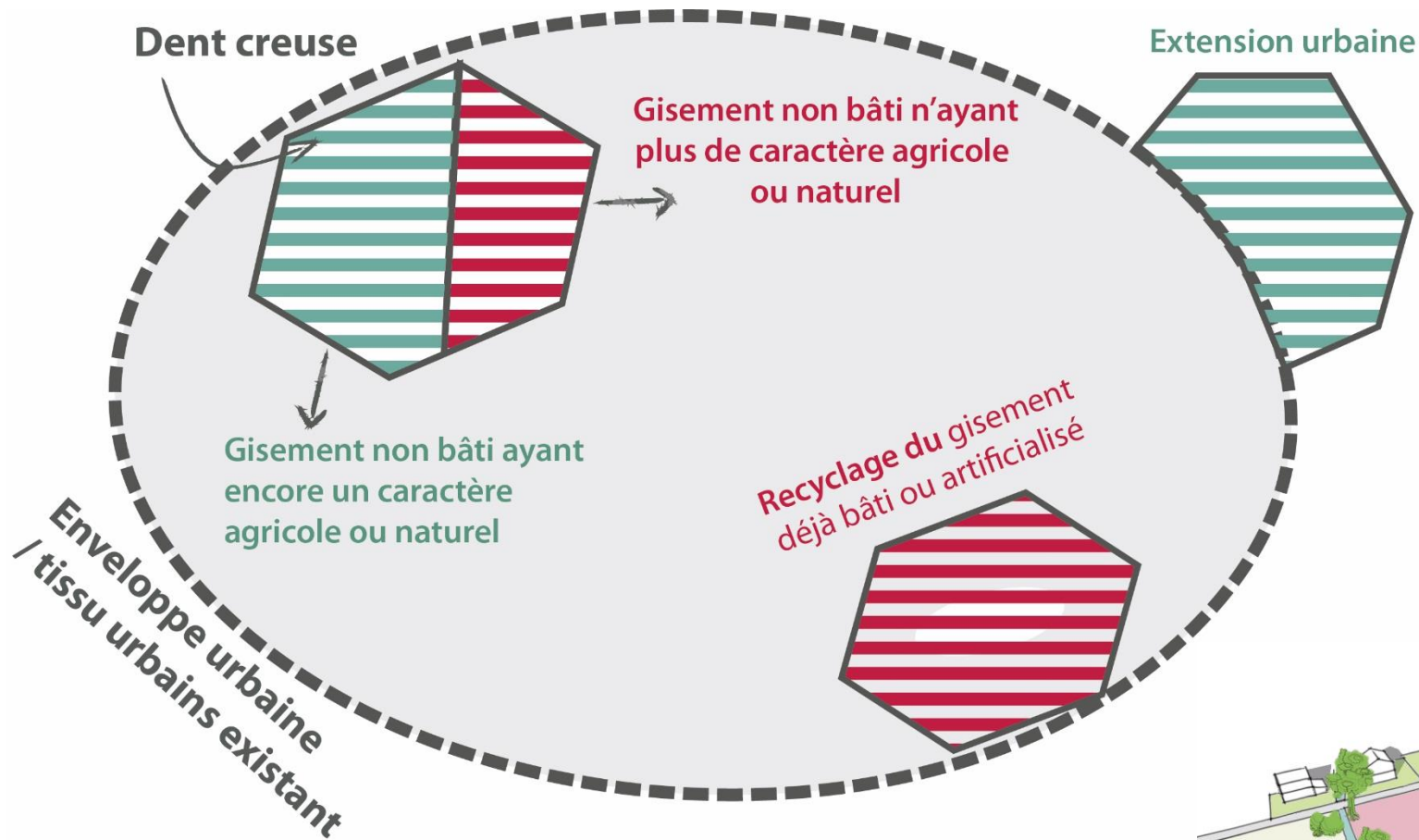
Foncier comptabilisé dans la consommation d'espaces naturels, agricoles et forestiers



Foncier non comptabilisé dans la consommation d'espaces naturels, agricoles et forestiers = artificialisation



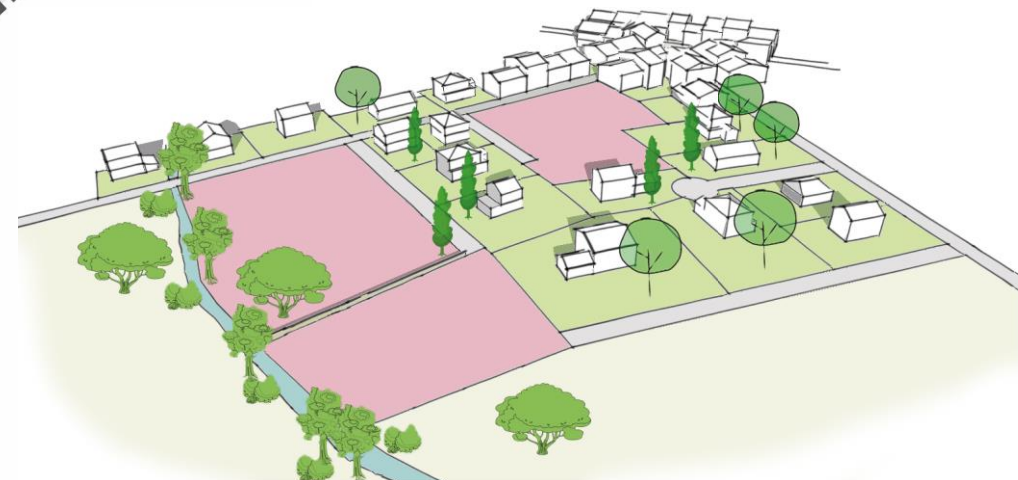
Le ZAN : Une nouvelle donne pour accueillir le développement des territoires



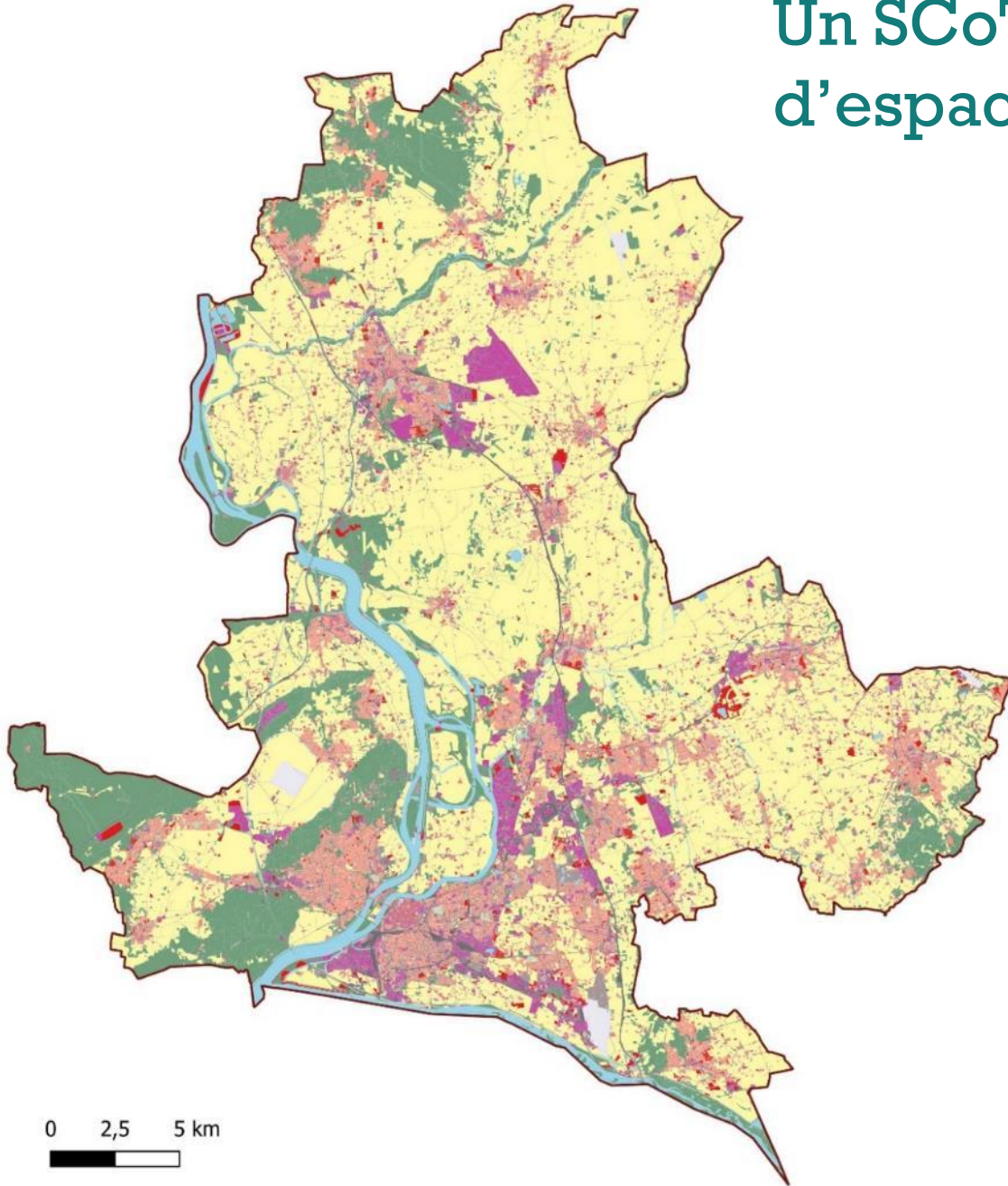
Foncier comptabilisé dans la consommation d'espaces naturels, agricoles et forestiers



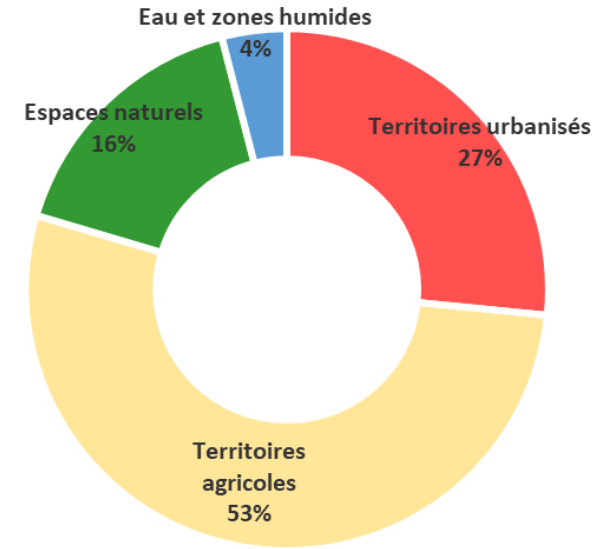
Foncier non comptabilisé dans la consommation d'espaces naturels, agricoles et forestiers = artificialisation



Un SCoT urbain qui compte encore 53% d'espaces agricoles



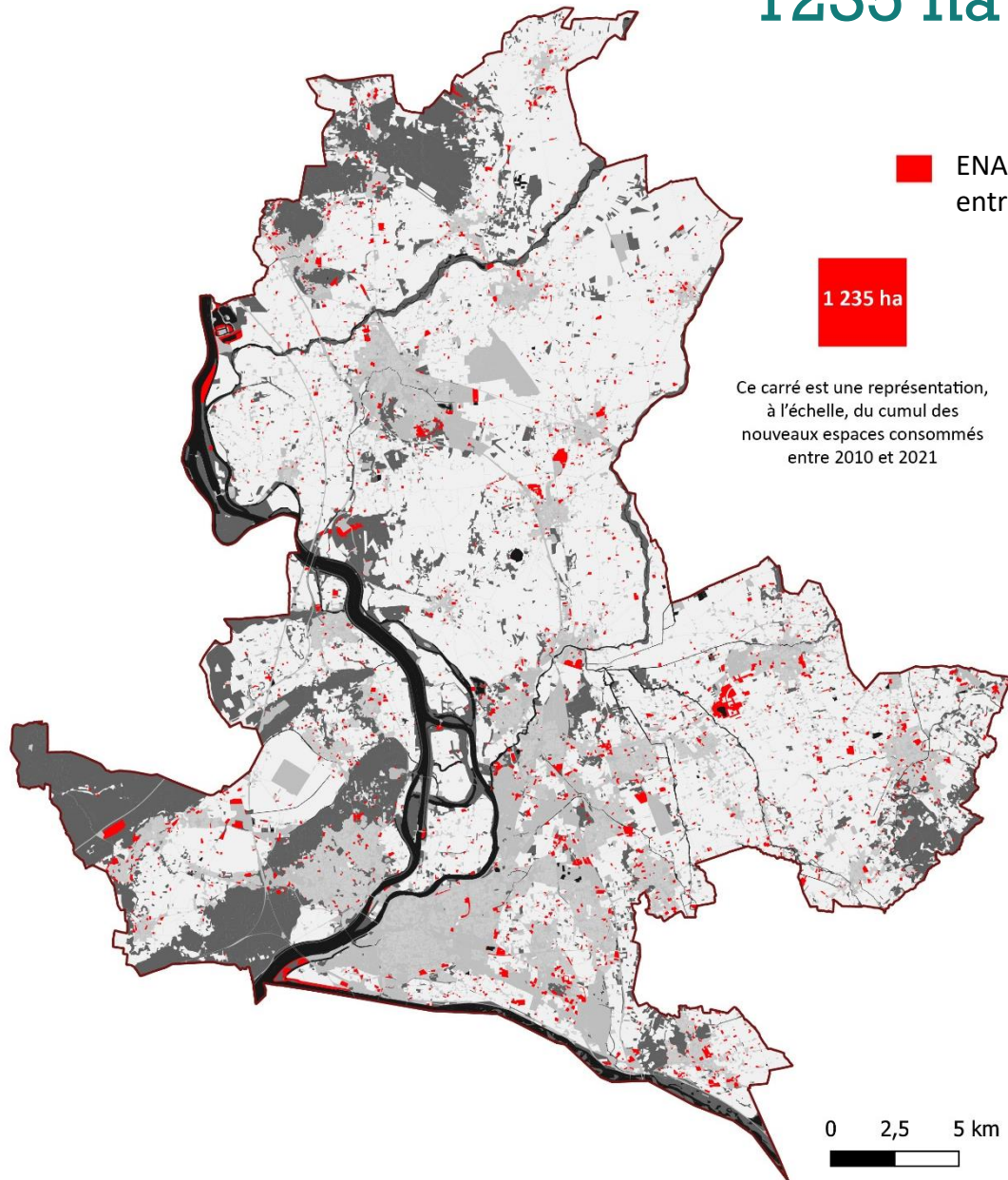
Grands types d'occupation du sol en 2021



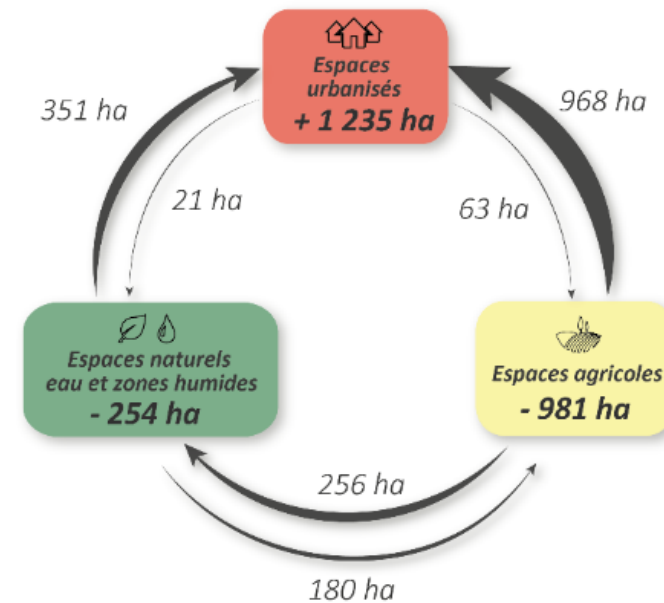
Syndicat Mixte
pour le SCoT du
Bassin de Vie
d'Avignon



1235 ha d'ENAF consommés entre 2010 et 2021



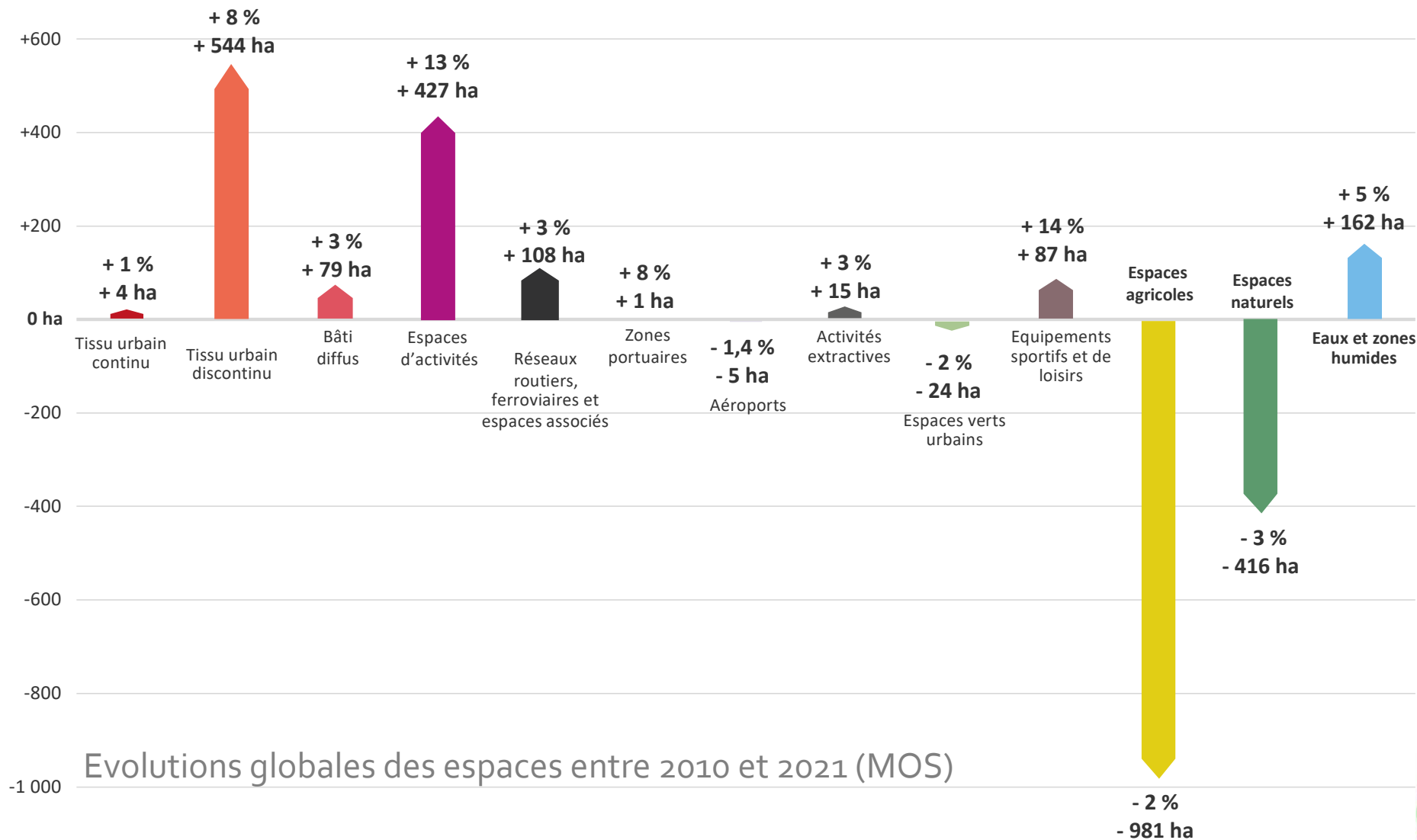
« La consommation d'espace correspond au changement de vocation d'espaces à dominante agricole, naturelle ou forestière vers de espaces artificialisés, et ce quelque soit le zonage réglementaire en vigueur dans les documents d'urbanisme »



Syndicat Mixte
pour le SCoT du
Bassin de Vie
d'Avignon



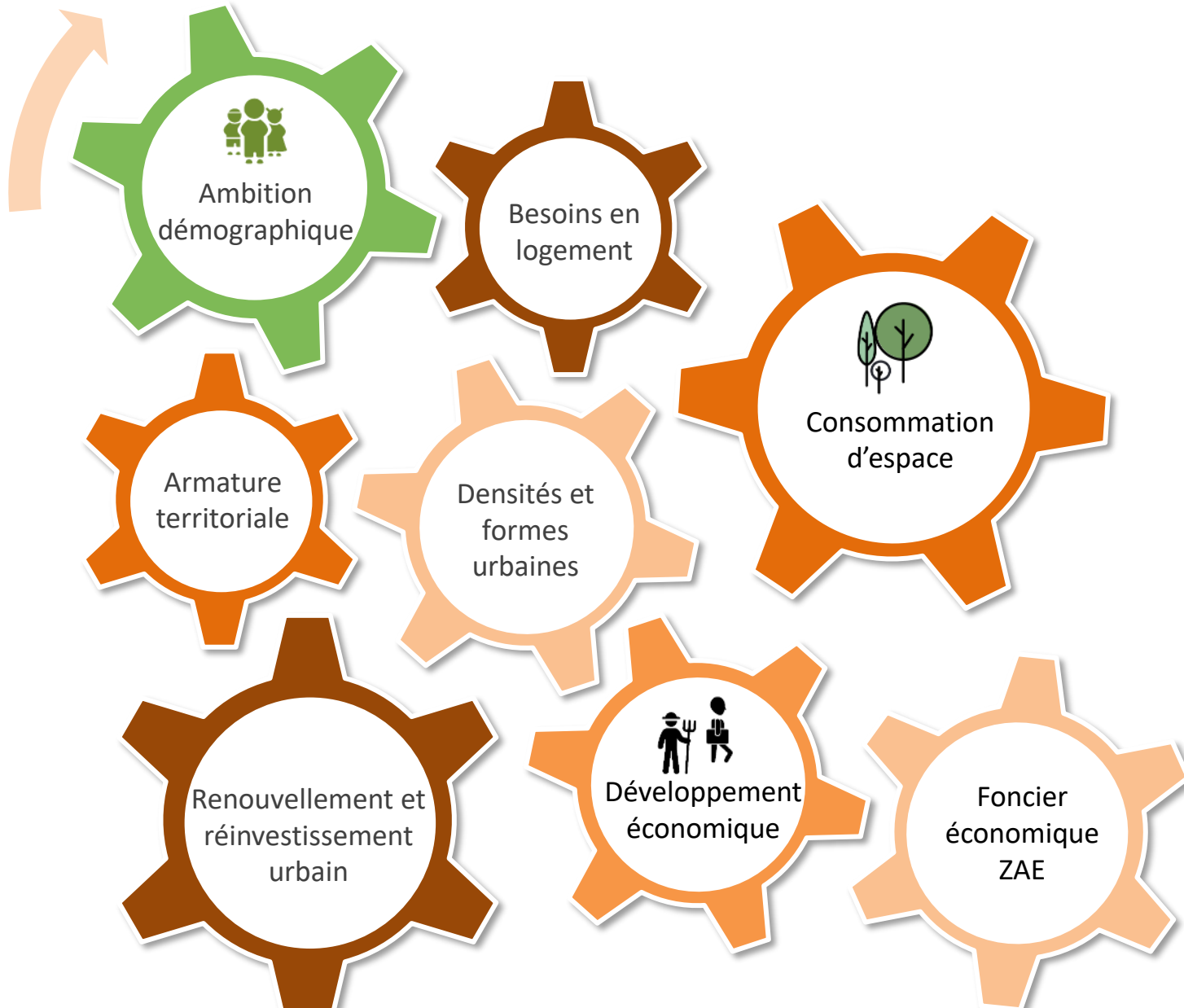
Une diminution de la consommation moyenne annuelle mais qui impacte encore près de 1000 ha de terres agricoles



Evolution globale des espaces entre 2010 et 2021 (MOS)



Un SCoT engagé en direction du Zéro Artificialisation Nette



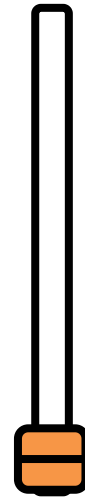

Besoins fonciers


Habitat


Intensification Renouv.


Habitat Collectif


Parcellaire resserré



Sobriété foncière


Autres vocations


Extension urbaine


Habitat individuel

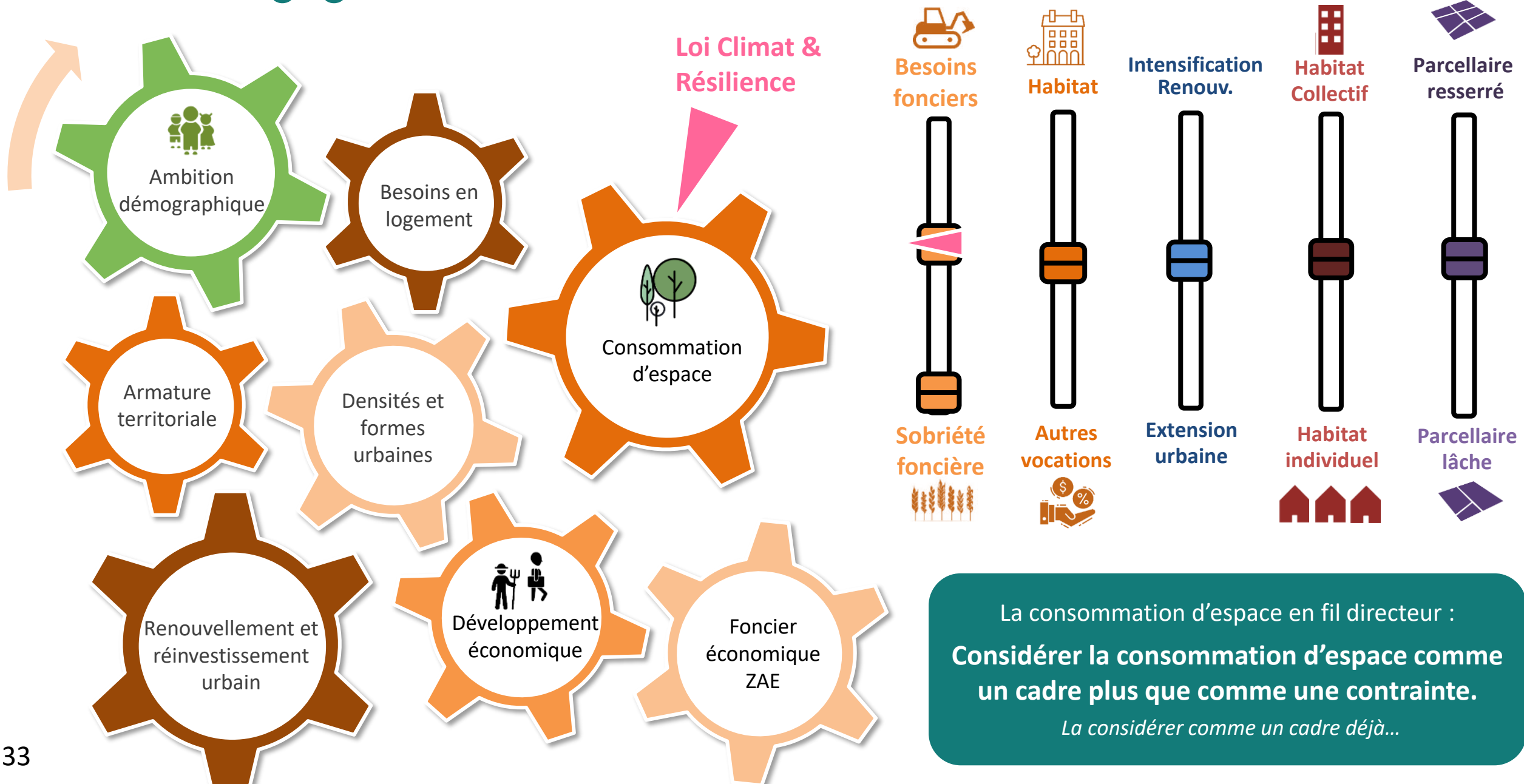

Parcellaire lâche




Syndicat Mixte
pour le SCoT du
Bassin de Vie
d'Avignon



Un SCoT engagé en direction du Zéro Artificialisation Nette



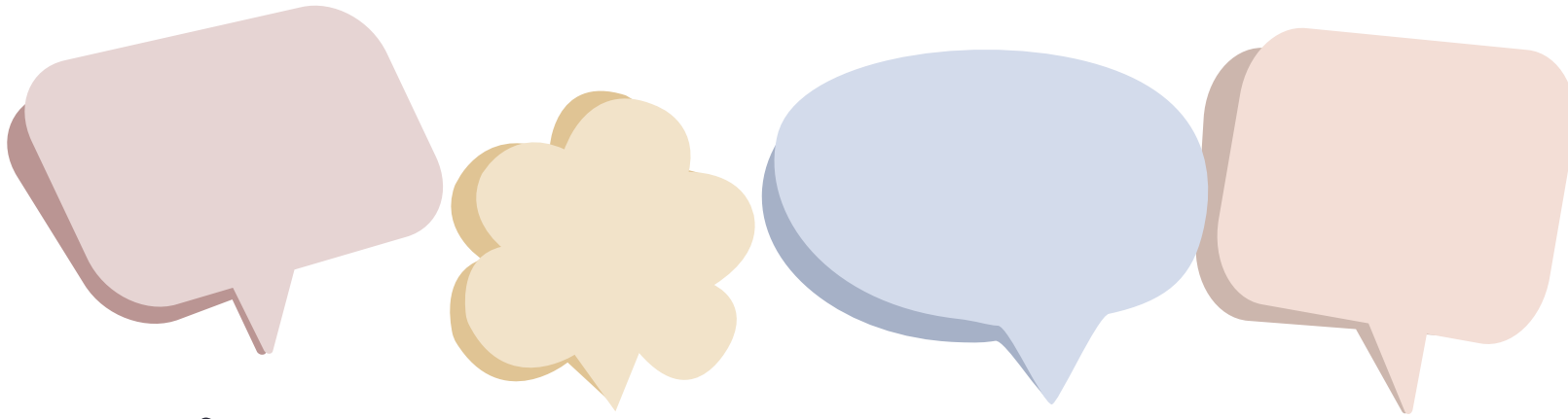
La consommation d'espace en fil directeur :
Considérer la consommation d'espace comme un cadre plus que comme une contrainte.

La considérer comme un cadre déjà...



Syndicat Mixte
pour le SCoT du
Bassin de Vie
d'Avignon





**SCoT du
Bassin de Vie
d'Avignon
Prochaines réunions
publiques
en juin**



Syndicat Mixte
pour le SCoT du
Bassin de Vie
d'Avignon

